

The background is a solid green color. A dashed white line winds across the page, connecting various stylized icons. At the top right is a red cabin with a dark roof. Below it are two green coniferous trees. To the left of the cabin is a dark green tree with a red trunk. In the center, the title 'CARNET D'EXPLORATION DE MEYRIN' is written in large, bold, white capital letters. Below the title is a white building with a red roof and a balcony. To its left is a red coniferous tree. Below the white building are two more green coniferous trees. To the right of the white building is a red circular tree. Below the red circular tree is a dark green tree with a red trunk. At the bottom left, there is a red chicken and a white goat. To their right is a dark green tree with a red trunk. At the bottom right is a red building with a dark roof and a balcony. To its left is a green coniferous tree.

CARNET D'EXPLORATION DE MEYRIN

Jeux et activités pour découvrir
le Jardin botanique alpin

Bienvenue !

En famille ou avec des ami·e·s,
voici un carnet d'exploration pour (re)découvrir
le Jardin botanique alpin de Meyrin.



Au fur et à mesure de ta balade, réalise les activités que nous te proposons aux emplacements indiqués sur le plan. Tu n'es pas obligé·e de les faire à ces endroits, mais cela peut t'être utile, surtout pour les activités d'observation !

Sur chaque page, ces pictogrammes t'indiqueront la nature des activités :



Joue



Devine



Observe

Tu trouveras les solutions des rubriques
« joue » et « observe » page 22.

Bonne promenade !

Avant de commencer, n'oublie pas qu'il faut respecter le lieu dans lequel tu vas te balader : on ne cueille pas les fleurs, on jette ses déchets dans les poubelles de tri et on ne marche pas sur les plates-bandes et les rocailles.



Au fil des saisons



La nature change tout le temps. En venant au Jardin à différentes saisons, tu verras qu'il n'a pas la même allure !

Observe les images du Jardin aux différentes saisons et retrouve les éléments suivants :

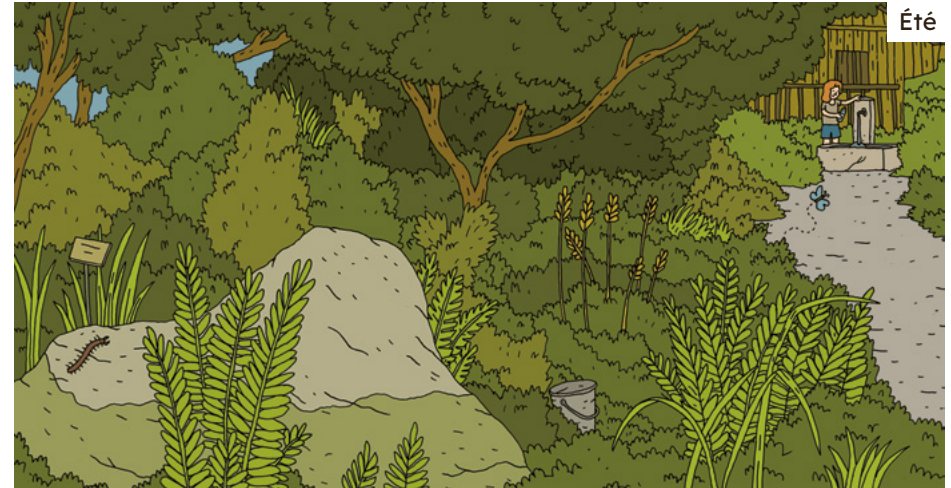


Certains arbres perdent leurs feuilles en automne, d'autres non ! Sais-tu comment on les appelle ?

Les arbres persistants les gardent et les arbres caducs les perdent.



Place-toi au milieu du Jardin et essaie de regarder le plus loin possible devant toi. Répète l'opération à différents moments de l'année. Réussis-tu à voir la route à chaque saison ?



Amable Gras et Annibal Miazza



Autrefois, ce jardin était la propriété privée d'Amable Gras, un marchand de tissus de Genève. Il avait acheté la Villa en 1915 et avait aménagé cet incroyable jardin tout autour avec son jardinier.

Complète la bulle avec ces mots pour savoir ce qu'Amable te raconte :
montagne - jardin - maison - jardinier - propriétaire - villa - travail
Puis, relie les points pour découvrir ce qu'est la Pic-Pic dont il parle.

Bienvenue ! Je suis Amable Gras, le de cette magnifique Ce n'est pas moi qui l'ai construite, elle date de 1899 ! Mais, dès que je l'ai vue, elle m'a plu et j'ai commencé à créer ce tout autour. Seul ? Non, avec Annibal Miazza, mon de talent bien sûr ! Il vit dans la qui est juste à côté de ma villa. Grâce à son, mon jardin est devenu célèbre, même au-delà de Genève, sous le nom de « campagne Gras » ! On me connaît aussi dans la région pour ma fameuse Pic-Pic, avec laquelle je pars en excursion dans la : c'est un peu inédit d'avoir ça ici, pour mon époque !



Après la mort d'Amable Gras et de son épouse, sais-tu à quoi a servi la Villa ?

La Villa a été la mairie de Meyrin, une galerie des Beaux-Arts et c'est aujourd'hui un espace culturel !



Observe la Maison du Jardin, située à quelques pas de la Villa : vois-tu l'ancienne entrée du garage de la voiture d'Amable Gras sur le mur ?



Une borne frontière en pierre est cachée à proximité de la Villa. Cherche-la et essaie de déchiffrer l'année qui est inscrite dans la pierre.

.....

Plan et plants



Si tu observes le plan du Jardin, tu remarqueras que les plantes sont réparties par zones géographiques où elles ont été découvertes à l'origine.

Pour découvrir les légendes manquantes, décode les symboles grâce à cet alphabet codé :

- | | | | | |
|-------|-------|-------|-------|-------|
| ◆ = A | ■ = E | ● = M | ⚡ = Q | ▲ = S |
| ✿ = C | ☀ = I | ☁ = O | ★ = R | ⬡ = U |



À ton avis, pourquoi regroupe-t-on les espèces selon les zones géographiques d'où elles proviennent ?

Car elles ont les mêmes besoins (eau, type de sol...)



Si tu es attentif, tu verras que la provenance de chaque plante est indiquée sur son étiquette, en bas à droite. Essaie de trouver une plante de Chine et une plante de Suisse lors de ta balade !

LÉGENDES

- | | |
|------------------------|--------------------------------------|
| ■ Alpes occidentales | ■ Himalaya et Sibérie |
| ■ Alpes orientales | ■ Pyrénées et Espagne du Nord |
| ■ | ■ Hémisphère Sud |
| ■ | ■ Jura |
| ■ | ■ |
| ■ Amérique du Nord | ■ |
| ■ Andalousie | ■ |
| ■ | ■ Balkans |
| ■ | ■ Sud de l'Europe et ouest de l'Asie |
| ■ Asie centrale | ■ |
| ■ Proche-Orient | ■ |
| ■ Caucase | ■ Zones alpines acides |
| ■ Chine et Japon | ■ Zones alpines calcaires |
| ■ Climat méditerranéen | |

La chèvre et la poule



Au fond du parc, tu auras la surprise de découvrir une chèvrerie. Elle a été créée pour préserver des races suisses rares d'animaux : la chèvre bottée et la poule huppée dorée d'Appenzell.

Trouve les 10 différences entre les images.



À ton avis, pourquoi les chèvres bottées portent-elles ce drôle de nom ?

Car elles ont un pelage coloré au niveau du bas des pattes, comme si elles portaient des bottes !



As-tu remarqué qu'il y a d'autres animaux dans le parc ? Ouvre l'œil et tu verras peut-être des écureuils gris et roux, des grenouilles, des abeilles, des oiseaux, des lézards...



Vieille branche !

Certaines plantes du Jardin existaient déjà il y a des milliers d'années. Il y a même des espèces qui datent de la Préhistoire, comme le pin de Wollemi !



Pour découvrir une autre espèce préhistorique, déchiffre cette étiquette en barrant tous les w, z et y.



À ton avis, combien de pins de Wollemi existe-t-il encore dans leur milieu d'origine ?

Entre 27 et 100 seulement !



As-tu remarqué que les étiquettes des plantes sont de différentes couleurs ? Le doré signale les espèces protégées et le noir celles qui sont toxiques. Trouve une étiquette de chaque.

.....

.....

Les collections

Une des missions du Jardin botanique est de conserver de nombreuses espèces de plantes. La Maison sert ainsi de lieu de tri et de stockage pour les graines récoltées dans le Jardin et dans les montagnes environnantes. Elle est ouverte au public uniquement pour certaines activités.



Sur la table, toutes les graines sont en double, sauf une ! Retrouve-la, puis coche-la dans le livre.



À ton avis, que font les botanistes du Jardin avec ces graines ?

Il s les proposent à d'autres jardins botaniques du monde et en sèment aussi quelques-unes dans le Jardin.



Combien penses-tu qu'il y a d'espèces différentes dans les collections du Jardin ?

Plus de 2500 ! Et chacune peut être présente en plusieurs exemplaires.

La main verte



Pour s'occuper d'un jardin, il faut aussi des hommes et des femmes ! De nombreux corps de métiers peuvent être utiles pour entretenir cet écrin de nature.

Remets la bonne bulle à chaque personnage en inscrivant le numéro qui lui correspond.



1

Je suis **pépiniériste**, je m'occupe des bébés-plantes ! Je les fais pousser dans des pots jusqu'à ce qu'elles soient assez grandes pour être plantées.

2

Je suis **élagueur**, je coupe les branches des arbres pour les entretenir et les garder en bonne santé ! Cela permet aussi de maîtriser leur développement.



3

Je suis **botaniste** ! Je suis une scientifique et j'utilise donc parfois un laboratoire ! J'étudie les plantes et m'occupe de les classer pour veiller entre autres à leur conservation.

4

Je suis **paysagiste**, je suis un peu comme une architecte, mais des espaces verts ! Je dessine et aménage les jardins afin de les rendre agréables pour tous !

5

Je suis **jardinier**, je m'occupe des différentes tâches à faire pour entretenir un jardin au fil des saisons : planter, arroser, préparer les sols...



Le Jardin accueille aussi... des artistes ! En effet, des œuvres y sont installées régulièrement. Certaines, comme *Rêves de pierres*, de Jean-Pierre Brazz, sont visibles toute l'année. Essaie de trouver cette œuvre !

Les types de plantes

Dans le Jardin, tu peux voir différents types de plantes : des plantes herbacées, des arbustes, des plantes grimpantes et des arbres. Dans cette classification, les plantes sont rangées selon leur taille !



Retrouve dans la grille les noms de plantes soulignés. Ils peuvent être écrits à l'horizontale, à la verticale ou en diagonale :

Plantes herbacées :	Arbustes :	Plantes grimpantes :	Arbres :
Edelweiss	Grenadier	Hortensia grimpant	Épicéa
Chardon d'Écosse	Sureau noir	Jasmin d'hiver	Bouleau

N	☘	H	E	R	T	E	☙	C	B	A	A	☕
E	E	B	O	S	U	R	E	P	O	S	E	P
☙	P	☘	C	R	U	M	I	P	U	E	D	I
A	I	E	O	J	T	R	A	☕	L	S	E	Q
E	C	I	C	L	A	E	E	D	E	☘	L	D
N	E	Q	E	☕	S	S	N	A	A	C	W	A
M	A	D	F	S	M	E	M	S	U	T	E	☘
A	C	A	B	L	☕	E	P	I	I	N	I	I
☕	R	F	C	H	A	R	D	O	N	A	S	O
I	G	R	E	N	A	D	I	E	R	☕	S	E



On peut voir de drôles de spécimens dans le Jardin : par exemple, la glycine du Japon qui s'entremêle autour du sapin de Douglas. Cherche-les !



L'arbre le plus grand du Jardin est un Séquoia géant. Il a plus de 100 ans ! À ton avis, combien mesure-t-il ?

Il mesure 35 mètres environ !



Durant ta promenade, fais l'inventaire de tes plantes favorites, en en choisissant une par catégorie. Dessine-les et note leurs noms.

Une plante herbacée :

.....

.....

Un arbuste :

.....

.....

Une plante grimpante :

.....

.....

Un arbre :

.....

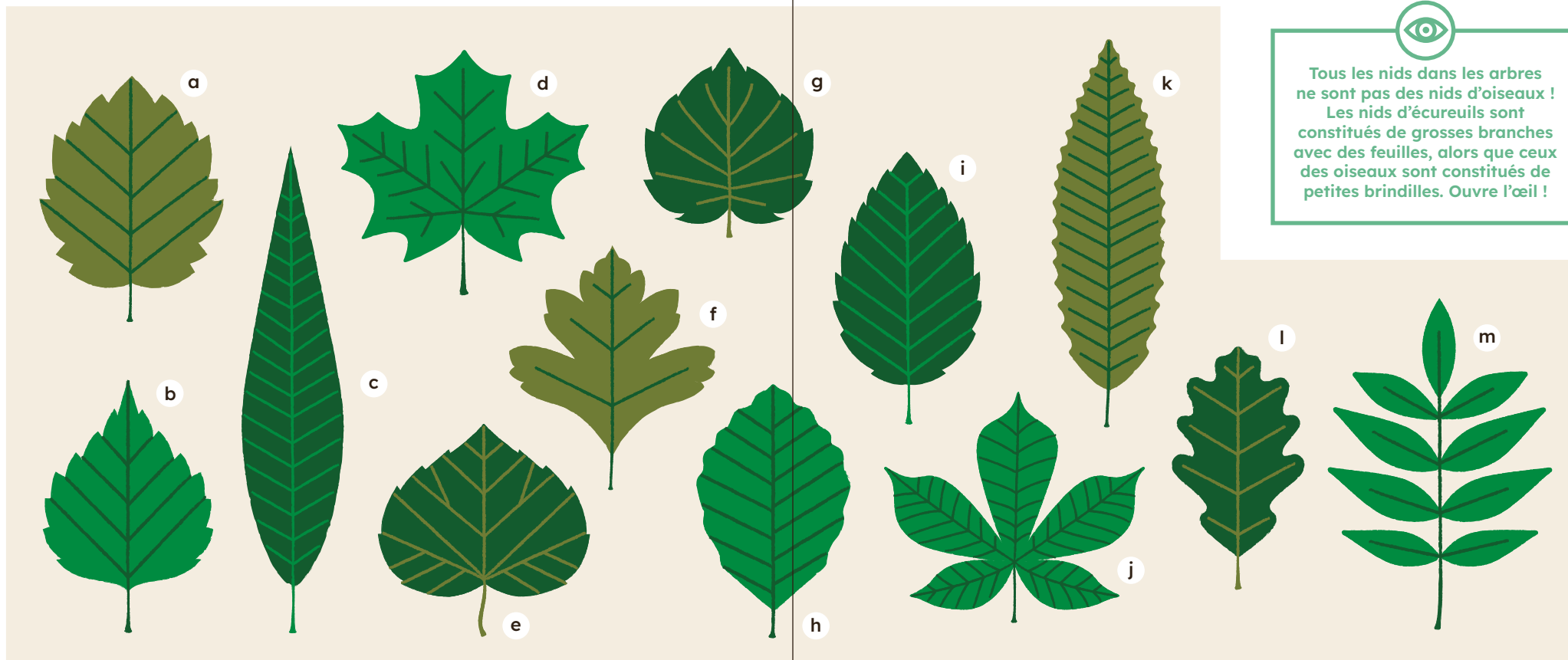
.....

Dur de la feuille



Dans le Jardin, tu peux voir de nombreux arbres. Chacun d'entre eux a des feuilles différentes, qui permettent de reconnaître son espèce.

Retrouve à quel arbre appartient chaque feuille en t'aidant des silhouettes.



Érable

.....



Noisetier

.....



Aubépine

.....



Bouleau

.....



Charme

.....



Marronnier

.....



Hêtre

.....



Chêne

.....



Châtaignier

.....



Aulne

.....



Tilleul

.....



Frêne

.....



Saule

.....



Sais-tu comment il est possible de connaître l'âge d'un arbre qui a été coupé ?

Il faut compter le nombre de cerces concentriques du tronc !



Cherche l'arbre aux 40 écus dans le Jardin et observe la forme de ses feuilles.



Tous les nids dans les arbres ne sont pas des nids d'oiseaux ! Les nids d'écureuils sont constitués de grosses branches avec des feuilles, alors que ceux des oiseaux sont constitués de petites brindilles. Ouvre l'œil !

SOLUTIONS :

Au fil des saisons (p. 4-5) :

- Le lierre est dans l'image du printemps. Le seau, le papillon et le mille-pattes sont dans l'image de l'été. Le râteau et le nid sont dans l'image de l'automne. L'écreuil est dans l'image de l'hiver.
- Normalement, tu peux apercevoir davantage la route en hiver, lorsque les arbres sont nus !

Amable Gras et Annibal Miazza (p. 6-7) :

- Le texte doit être complété avec les mots dans cet ordre : propriétaire, villa, jardin, jardinier, maison, travail, montagne.
- C'est l'encadrure qui est sur le mur de la Maison, à droite des portes, qui correspond à l'ancienne entrée du garage.
- Tu peux voir la borne frontière sur ta gauche quand tu prends le chemin qui part de la Villa et qui descend vers le sud du Jardin. L'année inscrite dessus est 1818.

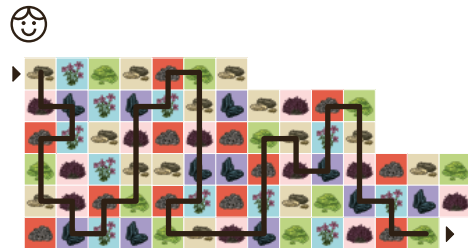
Plan et plants (p. 8-9) :

- Dans la légende, les mots à déchiffrer sont Amérique, Asie, Maroc et Suisse.
- Tu peux trouver de nombreuses espèces originaires de Suisse telles que l'épicéa commun ou l'aspérule odorante, et de nombreuses espèces originaires de Chine telles que le thuya d'Orient ou le bourreau des arbres.

La chèvre et la poule (p. 10-11) :

- Les 10 différences sont le sens de l'écreuil, la hauteur du tronc en haut à droite, la forme de la feuille en haut à gauche, le tas de grains que picore la poule, une des pierres en haut à droite, la cloche de l'une des chèvres, la queue de cheval de l'enfant, la coccinelle qui devient un papillon, l'inclinaison de l'œuf, la couleur du sabot de la chèvre en bas à droite.
- Tu auras peut-être plus de chance de voir des grenouilles dans l'étang, et des écreuils près de l'entrée Jura car un écuoduc (un chemin dans les arbres) y a été créé pour eux.

Ne pas en faire une montagne (p. 12-13) :



- Tu peux retrouver ce point de vue lorsque tu es sur le chemin qui descend de la Villa vers le sud du Jardin, et que tu prends la troisième à gauche.

Vieille branche ! (p. 14) :

- Le nom de la plante inscrite sur le panneau est séquoia de Chine.
- Tu peux trouver de nombreuses espèces protégées telles que le pin de Wollemi et l'adonis du printemps, et de nombreuses espèces toxiques telles que le colchique et la belladone.

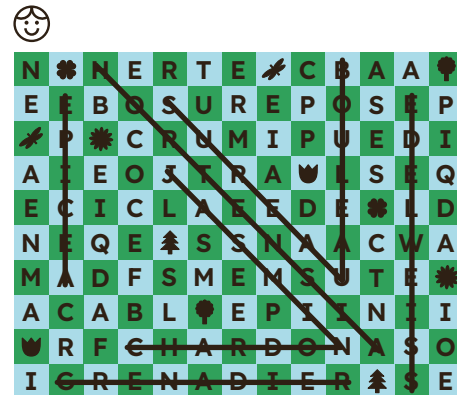
Les collections (p. 15) :

- La graine qu'il fallait cocher car elle n'a pas son double est

La main verte (p. 16-17) :

- Sur la page de gauche, il fallait inscrire de haut en bas les numéros 4 et 5 et, sur la page de droite, il fallait inscrire de haut en bas les numéros 2, 3 et 1.
- L'œuvre ressemble à une installation de troncs de différentes tailles. Tu peux la voir devant la Villa du Jardin (Le Cairn).

Les types de plantes (p. 18-19) :



- La glycine du Japon et le sapin de Douglas sont visibles au niveau de l'arbre situé à côté de deux chaises taillées dans des troncs, de l'autre côté du chemin.
- Par exemple, la rose de Pâques est une plante herbacée, le romarin officinal est un arbuste, la clématite du père Armand est une plante grimpante, le cèdre est un arbre.

Dur de la feuille (p. 20-21) :

- Érable : d, noisetier : g, aubépine : f, bouleau : b, charme : i, marronnier : j, hêtre : h, chêne : l, châtaignier : k, aulne : a, tilleul : e, frêne : m, saule : c.
- L'arbre aux 40 écus (qui a pour nom latin *ginkgo biloba* L.) est visible vers l'entrée du Jura, derrière la rocaille. Ses feuilles ont une forme caractéristique emblématique, qui peut évoquer un éventail ou un papillon.
- Pour apercevoir des nids d'écreuils, il faut inspecter les arbres à une hauteur de 10 ou 20 mètres. Tu auras plus de chances d'en voir vers l'entrée Jura !

Si tu veux en savoir plus sur l'histoire du Jardin, scanne ce QR code :



Et si tu veux consulter le programme du Jardin, scanne ce QR code :



Pars à la découverte d'œuvres d'art dans la ville de Meyrin grâce à l'autre carnet de la collection :



Ville de Meyrin,
lauréate du **Prix Wakker 2022**
Jardin botanique alpin de Meyrin,
lauréat du **Prix Schulthess des jardins 2019**

CONCEPTION-RÉALISATION : Maison Georges
Maison d'édition indépendante pour la jeunesse. www.maison-georges.com

Pour réaliser ce carnet, nous avons choisi des **illustratrices** et **illustrateurs** nés ou ayant résidé en Suisse :

p. 4-5 Jehan Khodi	p. 6-7 Alice Piaggio	p. 8-9 Filippo Colombo	p. 10-11 Ambre Verschaeve
p. 12-13 Quentin Coet	p. 14-15 Rocío Egío	p. 16-17 Mirjana Farkas	

Imprimé en Suisse, en 2022, sur du papier recyclé Nautilus.
Tous droits réservés © Maison Georges



MEYRIN

Jardin botanique alpin
Chemin du Jardin-Alpin 7, 1217 Meyrin
Trams 14 + 18 et bus 57 arrêt Jardin Alpin-Vivarium
Tram 18 arrêt Bois-du-Lan

Horaires :

Été (du 01/05 au 30/09) : 8h30 - 21h
Hiver (du 01//10 au 30/04) : 8h30 - 18h

Service de la culture :

+41 (0) 22 989 35 63

Service de l'environnement :

+41 (0) 22 989 35 60

meyrin.ch