



CARNET D'EXPLORATION



DE MEYRIN



Jeux et **activités** pour découvrir
l'architecture de la ville





BIENVENUE !

En famille ou avec des ami·e·s,
voici un carnet d'exploration pour (re)découvrir
l'architecture de Meyrin.

Pour commencer, repère les bâtiments numérotés
sur le plan des pages 4 et 5.

Amuse-toi ensuite avec les **JEUX** et réponds
aux **ARCHITESTES** en t'aidant des images et/ou en observant
réellement les bâtiments si tu vas les voir.

Seuls les **DÉFIS** nécessitent d'être sur place !

Les **SOLUTIONS**
se trouvent page 22.

EN
ROUTE !



GLOBE DE LA SCIENCE ET DE L'INNOVATION
HERVÉ DESSIMOZ ET THOMAS BÜCHI, 2004
> Le Cern, Esplanade des Particules 1
P. 14-15



FONTAINE DES CHAMPS-FRÊCHETS
RENÉ KOEHLIN ET MARC MOZER, ANNÉES 1970
> Quartier des Champs-Frêchets
P. 18-19



CHÂTEAU DE FEUILLASSE
ARCHITECTE INCONNU, FIN XV^E SIÈCLE
> Avenue de Mategnin 54
P. 6-7



IMMEUBLES MEYRIN-PARC
GEORGES ADDOR ET LOUIS PAYOT, 1960
> Av. de Mategnin 33-43 et 47-77 et av. Sainte-Cécile 1-31
P. 16-17



ÉCOLE DES VERGERS
SYLLA WIDMANN ARCHITECTES, 2014
> Rue des Arpenteurs 9
P. 20-21



FERME DE LA PLANCHE
ARCHITECTE INCONNU, 1820
> Avenue Jacob-Daniel-Maillard 4
P. 8-9



ÉCOLE DE MEYRIN-VILLAGE
MAURICE BRAILLARD ET VIRGINIO MALNATI, 1948-1949
> Avenue de Vaudagne 6
P. 10-11



VILLAS DES AILES
L'ATELIER D'ARCHITECTES, 1955
> Chemin des Ailes
P. 12-13



À LA DÉCOUVERTE DE L'ARCHITECTURE DE MEYRIN!

CHÂTEAU DE FEUILLASSE

ARCHITECTE : INCONNU

ANNÉE : FIN XV^e SIÈCLE

Le château de Feuillasse a été construit à la fin du XV^e siècle pour une famille noble de Savoie.

Malgré son nom, ce n'est pas un château mais une maison forte (une demeure du Moyen Âge). Au fil du temps, certains éléments architecturaux ont été modifiés, comme sa toiture au XIX^e siècle.



1. Avec quelle pierre gris foncé fabrique-t-on des tuiles de toit, comme celles du château, mais aussi des anciens tableaux d'école ?

- a. l'ardoise
- b. le quartz
- c. l'ambre

2. La tour du château existe depuis son origine, ainsi que ce qui s'y trouve... D'après toi, de quoi s'agit-il ?

- a. d'une immense échelle
- b. d'un escalier à vis (en forme d'hélice)
- c. d'un ascenseur à chaîne de pont-levis

JOUE!

Retrouve les cinq objets du Moyen Âge qui sont cachés dans l'image !

DÉFI!

Compte le nombre total de fenêtres du château de Feuillasse !



OÙ ? AVENUE JACOB-DANIEL-MAILLARD 4

FERME DE LA PLANCHE

ARCHITECTE : INCONNU • ANNÉE : 1820

La Ferme de la planche a plus de 200 ans ! C'est l'un des rares bâtiments de Meyrin en pisé, c'est-à-dire bâti avec de la terre. À l'époque de sa construction, les champs dominaient Meyrin. Depuis, la ville s'est beaucoup développée mais la ferme a été rénovée en 2021 et elle est de nouveau un lieu consacré à l'agriculture !



1. Quelle matière recouvre l'extérieur des murs en pisé de la ferme ?

- a. de la tapisserie
- b. des lattes de bois
- c. du crépi à la chaux

2. Devine ce qui a été découvert sous cette matière lorsqu'elle a été remplacée pendant les travaux ?

- a. un dessin préhistorique
- b. une arche en pierre
- c. des serpents séchés

JOUE !

Décode le rébus pour savoir ce que dit le personnage !

DÉFI !

Demande à une personne de te présenter Emir, Erratzu et Galopin... les animaux de la ferme !



ÉCOLE DE MEYRIN-VILLAGE

ARCHITECTES : MAURICE BRAILLARD ET VIRGINIO MALNATI • ANNÉE : ENTRE 1948 ET 1949

L'école de Meyrin a été inaugurée en 1949 car la première école primaire construite en 1835 était devenue trop petite pour le nombre d'habitants ! Ce grand bâtiment blanc est décoré de quelques éléments : une horloge colorée, des volets rayés et une fresque réalisée par Erich Hermès et nommée *L'Enfant et le Citoyen*.



1. Quel est le mot italien qui désigne une décoration réalisée sur un mur, comme la fresque ?

- a. une « clock »
- b. un « sgraffite »
- c. une « dekoration »

2. Virginio Malnati, l'un des architectes qui a conçu l'école, a également été plusieurs fois...

- a. acteur de cinéma
- b. maire de Meyrin
- c. professeur de musique



JOUE !

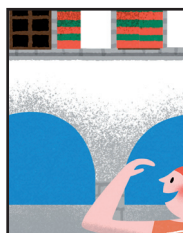
Parmi ces morceaux, quel est le seul qui fait vraiment partie de l'image ?



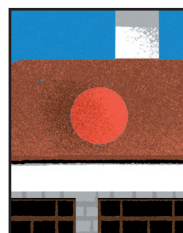
A



B



C



D



E



F

DÉFI !

Repère les 2 escargots qui se trouvent dans la cour le plus rapidement possible !

OÙ ? CHEMIN DES AILES

VILLAS DES AILES

ARCHITECTES : L'ATELIER D'ARCHITECTES
ANNÉE : 1955

L'aéroport de Genève a été construit à Meyrin en 1920. Dans les années 1950, une quinzaine d'employés de la compagnie Swissair se sont regroupés en coopérative nommée Les Ailes afin d'acheter des terrains à un prix abordable. Cela leur permet de faire construire leurs villas tout près de leur lieu de travail.



1. Quelle est l'une des grandes nouveautés architecturales de la maison en haut à gauche ?

- a. un jardin l'entoure
- b. les fenêtres s'ouvrent
- c. le toit est presque plat

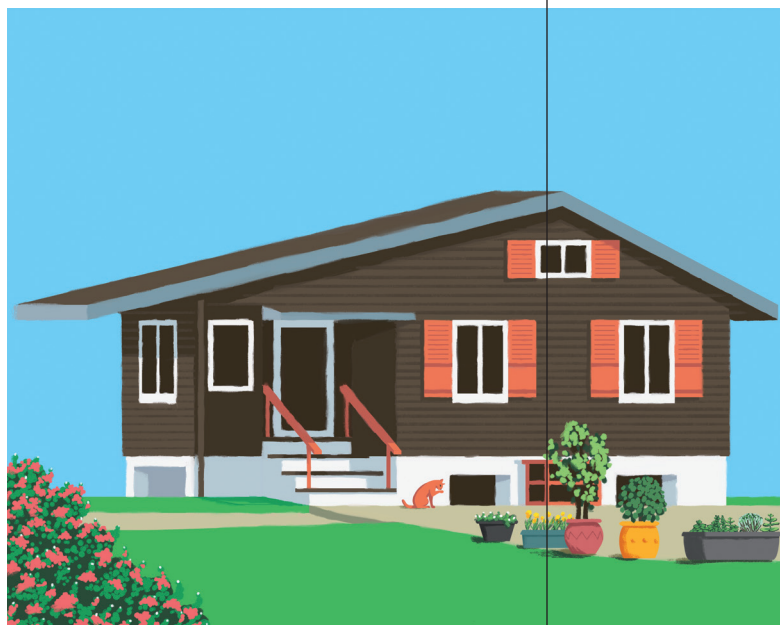
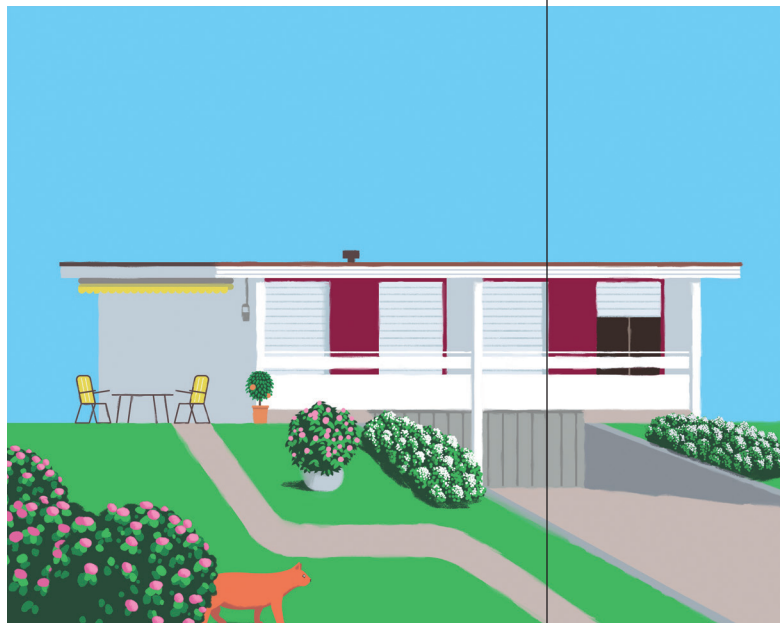
2. Quel est le terme qui désigne une maison n'ayant pas d'étage ?

- a. de passe-plat
- b. de plain-pied
- c. de pied-de-chaussée

JOUE !

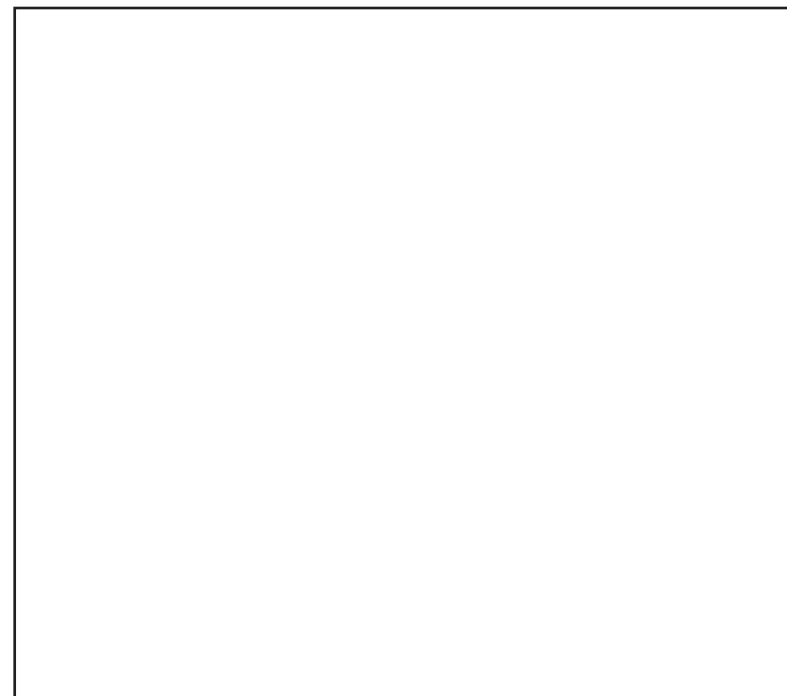
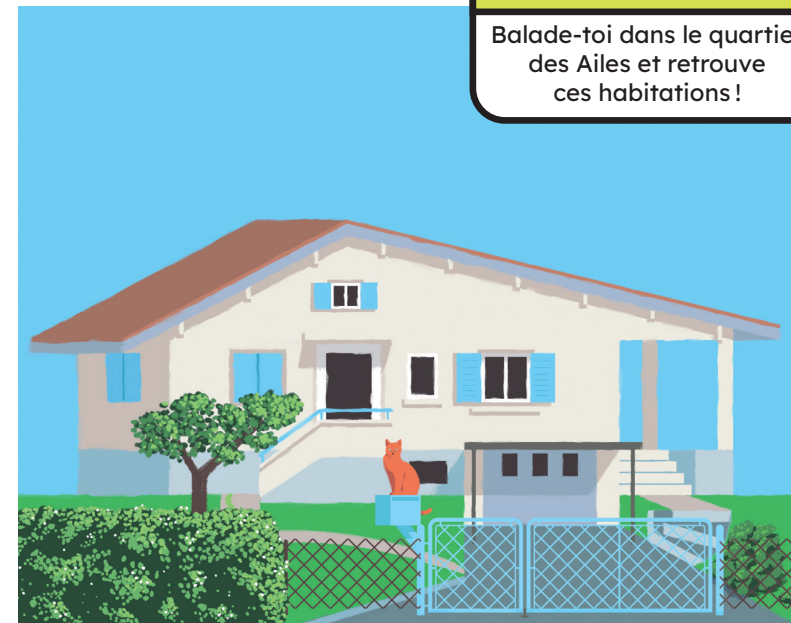
A. Décode le message ci-dessous en rayant tous les F, P et Y.

**FAYS-TUP PREMFARQUYÉ FYQUE YLE CHYFAT DEYS VOFISIPNS
SYE BAYLADEF FYDE JAPRYDIN YEN FYJARDINP ?**



DÉFI !

Balade-toi dans le quartier des Ailes et retrouve ces habitations !



B. Plutôt chalet ou maison moderne ? Dessine la villa de tes rêves ci-dessus... et n'oublie pas le chat des voisins !

GLOBE DE LA SCIENCE ET DE L'INNOVATION

ARCHITECTES : HERVÉ DESSIMOZ ET THOMAS BÜCHI
ANNÉE : 2004

Le CERN* a été créé en 1954. À l'occasion des 50 ans de ce grand laboratoire, un immense globe en bois de 40 mètres de diamètre y a été installé. Cette incroyable construction constituée de 2 sphères superposées (fabriquée à l'origine pour l'Expo 02) accueille le public autour de diverses animations.

* Le CERN est l'Organisation européenne pour la recherche nucléaire. À l'origine, les lettres CERN correspondaient à « Conseil européen pour la recherche nucléaire ».



1. Sur combien d'arcs verticaux en bois sont fixées les lamelles tout autour du globe ?

- a. 6 b. 18 c. 60

2. Quel métier consiste à fabriquer des structures en bois pour soutenir des constructions ?

- a. charpentier
 b. charcutier
 c. carrossier

JOUE!

Voici le globe à différents moments de la journée. Décode ce que disent cette chercheuse et ce chercheur du CERN au sujet de cette construction !

Δ	8	∩	D	Ξ	ϕ	I	ÿ	∩
A	B	C	D	E	G	I	J	L

M	N	∩	ϕ	Ξ	~	+	∩	∩
M	N	O	Q	R	S	T	U	Y



DÉFI!

Découvre le plus grand accélérateur de particules du monde à vélo (circuit gratuit et ouvert toute l'année, + d'infos sur visit.cern)

IMMEUBLES MEYRIN-PARC

ARCHITECTES : GEORGES ADDOR ET LOUIS PAYOT
ANNÉE : 1960

Au début des années 1960, le canton de Genève manque de logements.

De nombreux immeubles au style moderne sont alors construits à Meyrin. Ils constituent la première cité-satellite de Suisse. Meyrin passe ainsi de 2 500 à 10 000 habitants en 1964.



1. Pour créer ces logements, les architectes se sont inspirés d'une charte d'architecture (= une liste de règles) rédigée trente ans avant. Ce texte indique que les constructions doivent être...

- A. a. hautes b. basses
- B. a. enterrées b. surélevées
- C. a. ensoleillées b. sombres
- D. a. très proches les unes des autres
 b. écartées, avec des espaces verts entre les bâtiments

2. Quel est le célèbre architecte suisse qui a notamment rédigé cette charte ?

- a. Antoni Gaudí
- b. Léonard de Vinci
- c. Le Corbusier

JOUE !

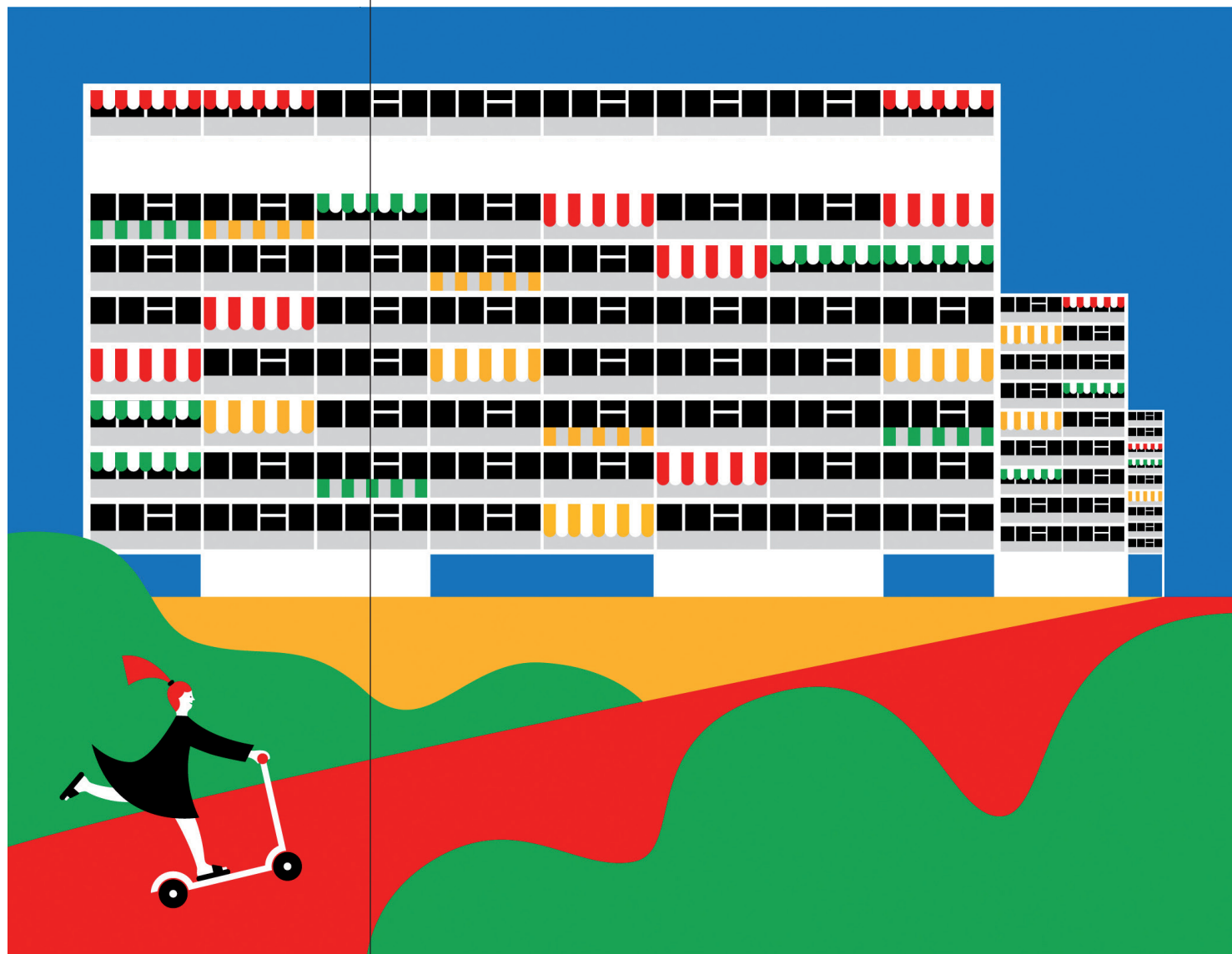
- A. Dessine les balcons qui manquent au 8^e étage !
- B. Entoure le balcon de M^{me} Chacha en tenant compte des indications ci-contre.

INDICATIONS :

- > M^{me} Chacha vit 3 étages en dessous de M. Rumba qui vit au 7^e.
- > Il y a 5 balcons entre le sien et celui de la famille Tutu, qui vit tout à droite de l'immeuble.

DÉFI !

Ces appartements sont tous traversants (= ils donnent sur les deux façades opposées du bâtiment). Fais le tour de l'un de ces immeubles et devine de quel côté se trouvent le coin jour (avec le salon) et le coin nuit (avec la chambre).



FONTAINE DES CHAMPS-FRÉCHETS

ARCHITECTES : RENÉ KOECHLIN ET MARC MOZER
ANNÉE : DÉBUT DES ANNÉES 1970

Dans les années 1970, un nouveau quartier est conçu aux Champs-Frêchets comprenant des habitations, une école, des commerces... et une très grande fontaine destinée à devenir le symbole du quartier ! Mais la fontaine fait trop de bruit, et elle fuit... Elle est donc arrêtée au bout de quelques années.



1. Les premières fontaines ont environ 4 000 ans, c'est-à-dire à l'époque...

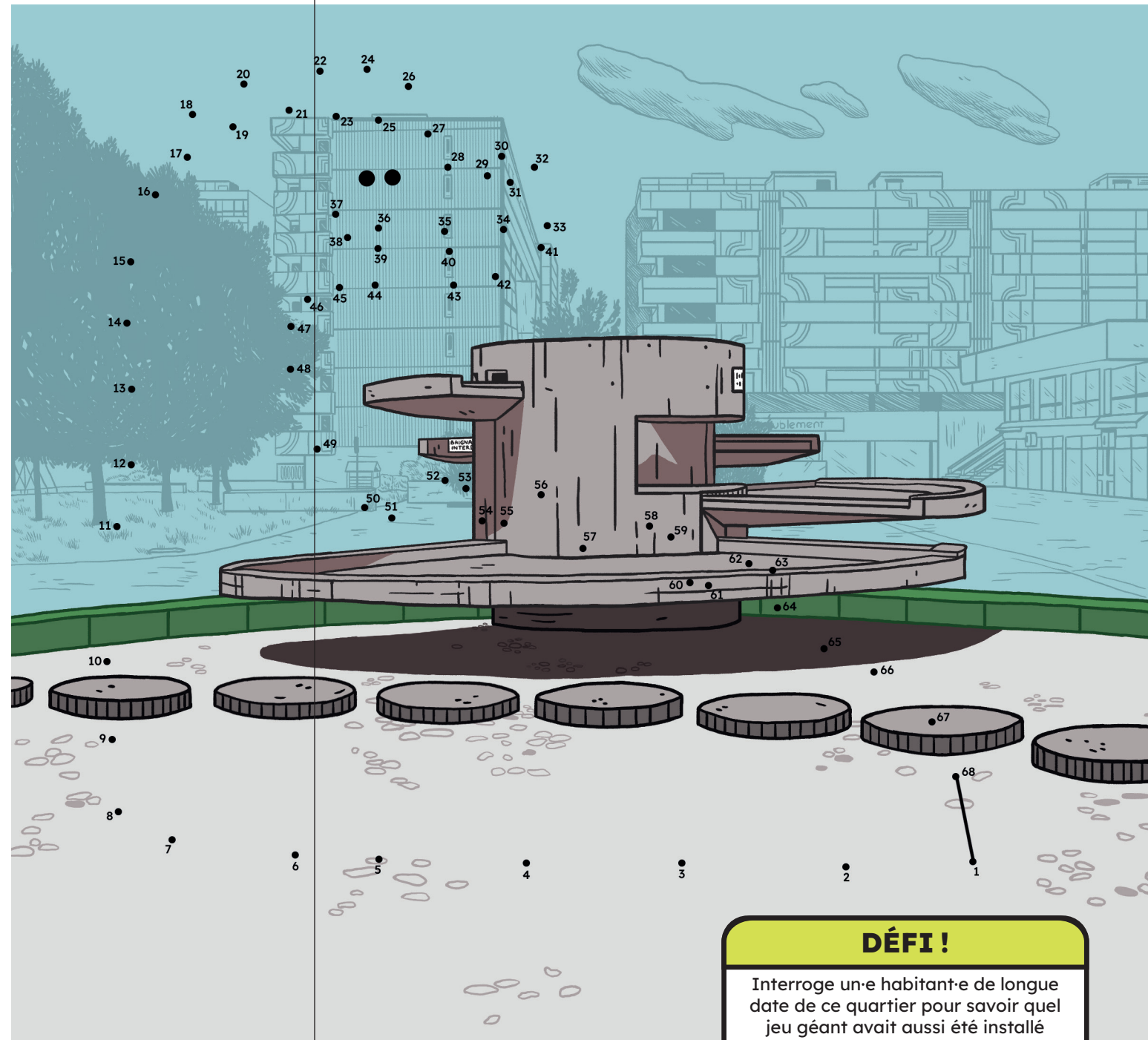
- a. des dinosaures
- b. des civilisations grecques durant l'Antiquité
- c. du Moyen Âge

2. Quel matériau a été beaucoup utilisé pour la construction du quartier des Champs-Frêchets ?

- a. le béton
- b. le bois
- c. la paille

JOUE !

Refais fonctionner la fontaine en dessinant de l'eau, puis relie les points de 1 à 68 pour découvrir la créature qui est venue s'y baigner !



DÉFI !

Interroge un-e habitant-e de longue date de ce quartier pour savoir quel jeu géant avait aussi été installé à cette époque pour les enfants...

ÉCOLE DES VERGERS

ARCHITECTE : SYLLA WIDMANN ARCHITECTES
ANNÉE : 2014

Il y a de plus en plus d'habitants à Meyrin (plus de 26 000 aujourd'hui)! Il faut donc construire davantage de logements et d'équipements, mais tout en faisant attention à l'environnement. C'est le cas du nouvel écoquartier des Vergers, où se trouve l'école des Vergers. Celle-ci est composée de quatre bâtiments qui se complètent les uns les autres et de nombreux espaces extérieurs qui s'ouvrent sur le magnifique paysage du pied du Jura!



Coche les cinq actions respectueuses de l'environnement qui ont été mises en place au quartier des Vergers :

- a. Utilisation de panneaux solaires
- b. Agrandissement des routes pour les voitures
- c. Utilisation de matériaux recyclés
- d. Récupération des eaux de pluie
- e. Éclairage très puissant toute la nuit
 - f. Plantation de végétaux
- g. Installation de radiateurs à l'extérieur
 - h. Gestion des déchets

JOUE !

Observe la cour de récré et retrouve le plus de mots possible commençant par la lettre **C**.



DÉFI !

Repère au moins quatre espèces d'arbres et de buissons fruitiers plantés autour de l'école (et dans quelques années, repasse cueillir quelques fruits)!

SOLUTIONS

CHÂTEAU DE FEUILLASSE, p. 6-7 :

ARCHITESTE : 1, a, 2, b.

JOUE! : il y a l'étendard à gauche du château, la couronne sur la tête de la petite fille, l'épée au sommet de la tour, le heaume au pied de l'arbre à droite et le trésor.

FERME DE LA PLANCHE, p. 8-9 :

ARCHITESTE : 1, c, 2, b.

JOUE! : « Venez participer à nos ateliers ! »

ÉCOLE DE MEYRIN-VILLAGE, p. 10-11 :

ARCHITESTE : 1, b, 2, b.

JOUE! : le morceau F.

VILLAS DES AILES, p. 12-13 :

ARCHITESTE : 1, c, 2, b.

JOUE! : As-tu remarqué que le chat des voisins se balade de jardin en jardin ?

GLOBE DE LA SCIENCE ET DE L'INNOVATION, p. 14-15 :

ARCHITESTE : 1, b, 2, a.

JOUE! : la chercheuse dit : « Le jour, on regarde surtout le bois. »

Le chercheur dit : « La nuit, c'est la lumière qui est incroyable. »

IMMEUBLES MEYRIN-PARC, p. 16-17 :

ARCHITESTE : 1, A, a / B, b / C, a / D, b, 2, c.

> Charles-Édouard Jeanneret-Gris, dit *Le Corbusier*, est un architecte, urbaniste, décorateur, peintre, sculpteur et auteur suisse, né en 1887 et mort en 1965.

En 1933, suite à un congrès international d'architecture moderne, il rédige avec plusieurs architectes la Charte d'Athènes. Ce texte regroupe 95 règles simples pour mieux aménager les villes, classées dans cinq grandes rubriques : habitation, loisirs, travail, circulation et patrimoine historique. En 1942, *Le Corbusier* remet en forme la Charte d'Athènes et la publie.

JOUE! : le balcon de M^{me} Chacha est le 2^e (en partant de la gauche) du 4^e étage.

FONTAINE DES CHAMPS-FRÉCHETS, p. 18-19 :

ARCHITESTE : 1, b, 2, a.

ÉCOLE DES VERGERS, p. 20-21 :

ARCHITESTE : a, c, d, f et h.

JOUE! : il y avait notamment cadran, calcul, cartable, casquette, chaise, chat, chaussure, cheveux, chignon, ciel, corde à sauter, couette, craie.

CONCEPTION-RÉALISATION : Maison Georges - Maison d'édition indépendante pour la jeunesse. www.maison-georges.com

Pour réaliser ce carnet, nous avons choisi des **illustratrices** et **illustrateurs** né-e-s ou résidant en Suisse :

p. 6-7,
Jehan Khodl

p. 8-9,
Clara San Millán

p. 10-11,
illustriert.ch

p. 12-13,
Loïc Huguet

p. 14-15,
Anita Allemann

p. 16-17,
Niels Blaesi

p. 18-19,
Quentin Coet

p. 20-21,
Benjamin Hermann

PHOTOGRAPHIES p. 4-5 :

Globe de la science et de l'innovation, École des Vergers, École de Meyrin-Village © Laurent Barlier, Ville de Meyrin • Ferme de la planche, Fontaine des Champs-Frêchets, Immeubles Meyrin-Parc, Villas des Ailes © Ville de Meyrin • Château de Feuillasse © DR

Si tu veux en savoir plus sur...

la chronologie de Meyrin,
scanne ce QR code :



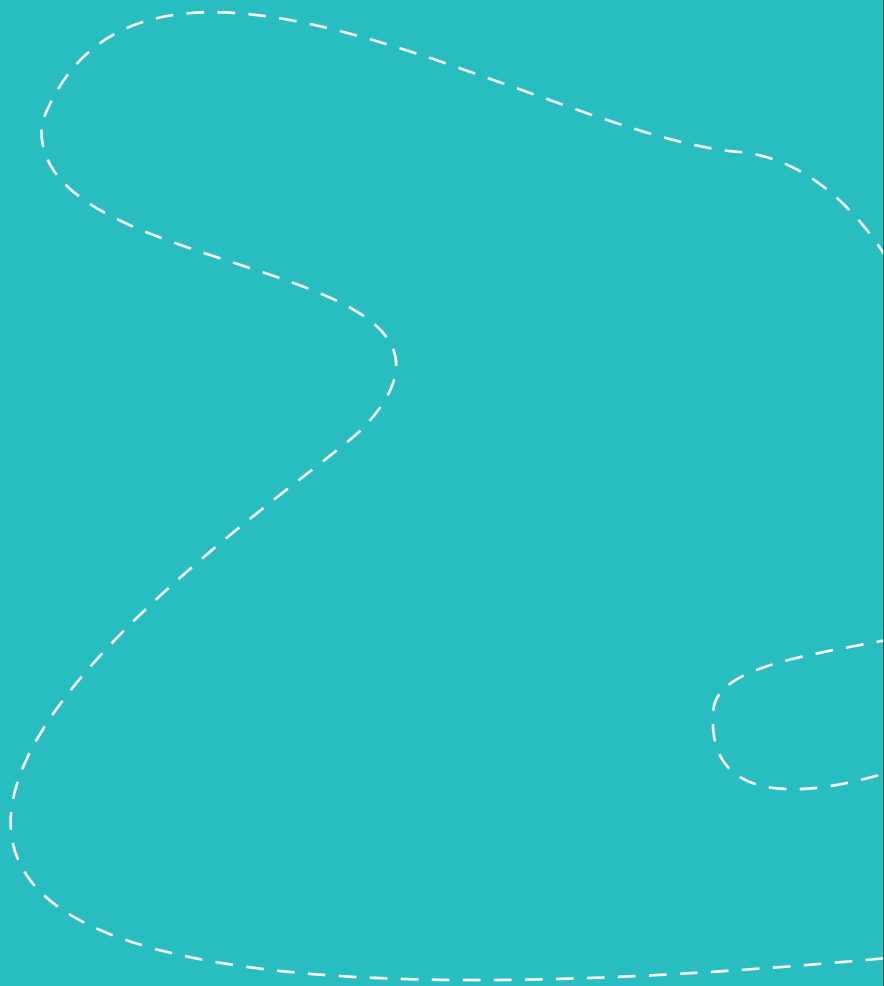
Meyrin autrefois,
scanne ce QR code :



Découvre également le Jardin botanique alpin et des œuvres d'art dans la ville de Meyrin avec les autres carnets de cette collection :



Ville de Meyrin,
lauréate du Prix Wakker 2022



MEYRIN