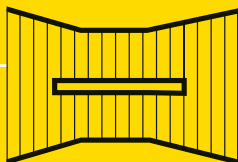




CARNET

A₁

D'EXPLORATION DE MEYRIN



Jeux et **activités** pour découvrir
quelques œuvres d'art dans la ville

FONDS D'ART CONTEMPORAIN DE MEYRIN



ailleurs

ici 65m



BIENVENUE !

En famille ou avec des ami-e-s,
voici un carnet d'exploration pour (re)découvrir
dix œuvres du Fonds d'art contemporain
situées dans l'espace public de Meyrin.

Pour commencer, repère les œuvres numérotées en rouge
sur le plan des pages 4 et 5. Puis, au fur et à mesure
de ta promenade, réalise les jeux et les activités
que nous te proposons en lien avec chacune d'elles.

**POUR EN SAVOIR +
SUR LES ŒUVRES ET LES ARTISTES...**

Scanne les QR codes qui se trouvent en bas
à droite de chaque double-page.

Les **SOLUTIONS**
se trouvent page 22.

**EN
ROUTE !**





1. ICI-AILLEURS

JEAN-PIERRE BRAZS, 2016
 > Parcours à travers Meyrin
P. 6-7

2. HÉLIOSTATS

CLAIRE PEVERELLI, 2018
 > EVE Cité-Parc, 6 rue des Boudines
P. 8-9

3. L'ENFANCE DU PLI

GILLES BRUSSET, 2016
 > École des Boudines, 10 rue des Boudines
P. 10-11

4. RÉFLEXIONS

URSULA MUMENTHALER, 2015
 > École des Boudines, 10 rue des Boudines
P. 12-13

5. SCRABBLE

JÉRÉMIE GINDRE, 2013
 > Patinoire des Vergers, 6 av. Louis-Rendu
P. 14-15

6. IMMERSIONS LACUSTRES

MATALI CRASSET, 2019
 > Lac des Vernes, av. Louis-Rendu
P. 16

7. ZIG-ZAG

DELPHINE RENAULT, 2019
 > Lac des Vernes, av. Louis-Rendu
P. 17

8. PARAVENT

DELPHINE RENAULT, 2019
 > Lac des Vernes, av. Louis-Rendu
P. 17

9. PLANTER DES ARBRES, DRESSER DES PIERRES

ALEXANDRE JOLY, 2019
 > EVE Monthoux, 12 rue Alphonse-Large
P. 18-19

10. POINT D'INTERROGATION

ANNE BLANCHET, 2010-2011
 > Jardin des Disparus, Promenade du Bois-Clair
P. 20-21



PARCOURS DU BICENTENAIRE
 DÉPART : CAMPAGNE CHARNAUX - ARRIVÉE : MEYRIN-PARC

ICI-AILLEURS ŒUVRE
 ARTISTE : JEAN-PIERRE BRAZS • ANNÉE : 2016

ailleurs

ici 65m

Cette œuvre prend la forme d'un parcours à suivre de l'ancien village au nouveau centre-ville. Composée de panneaux de signalétique détournés, indiquant « ici » et « ailleurs », elle rappelle le changement de nationalité des habitant·es de Meyrin en 1816, mais aussi les 140 nationalités qui vivent à Meyrin aujourd'hui.

DEVINE...

Combien d'années séparent cette œuvre et le Rocher, qui commémore également le rattachement de Meyrin à la Suisse ?

DÉFI :

L'œuvre est composée de 16 marquages au sol mais aussi de 20 panneaux. Essaie de tous les retrouver.

QUIZ :
 En quelle année les Meyrinoises et Meyrinois fêteront le quinquacentenaire : en **2500** ou en **2316** ?

JOUE !

- Entoure dans la grille les mots **ICI** et **AILLEURS** 7 fois chacun. Attention, ils peuvent être écrits dans tous les sens, même en diagonale !
- Retrouve le mot en lien avec cette œuvre, constitué des neuf lettres indiquées par des flèches.

ET TOI ?

Ici et ailleurs... connais-tu toutes les origines de ta famille ?



i	s	r	u	e	l	l	i	a	x		
c	→	o	r	n	i	a	i	u	a		
e	a	i	c	↑	L	L	c	↖	←		
s	l	s	i	↓	l	e	i	e	i		
R	e	e	r	e	c	a	i	a	e		
u	i	↙	u	u	i	i	s	c	u		
S	R	e	s	r	s	e	E	l	a	m	i
e	o	l	s	l	i	L	o	l	R	e	↖
a	i	l	l	E	U	R	S	e	L	l	n
↓	c	i	o	i	c	i	→	u	a	i	u
m	e	a	i	l	/	e	u	r	s	e	a
a	i	e	i	→	t	s	l	s	n		



OÙ ?
EVE CITÉ-PARC
AUTOUR DU BÂTIMENT

ŒUVRE

HÉLIOSTATS

ARTISTE : CLAIRE PEVERELLI • ANNÉE : 2018



Situés autour de l'EVE Cité-Parc, les héliostats ressemblent à 45 sculptures métalliques. Grâce à leur forme et leurs matériaux, ils reflètent la lumière naturelle sur les façades et jusqu'à l'intérieur du bâtiment.

DÉFI :

Fais le tour de l'EVE et trouve le côté où il y a le plus d'héliostats !

JOUE !

Cette famille est venue voir *Héliostats* à différents moments de la journée. Mis à part le soleil et les reflets qui se sont déplacés, retrouve les 7 différences entre les 2 images !

ET TOI ?

Certains voient les *Héliostats* comme des petits personnages, des extraterrestres ou encore des cyclopes... et toi, à quoi te font-ils penser ?



OÙ ?
ÉCOLE DES BOUDINES
DANS L'ENTRÉE ET LE FOYER DE L'AULA

RÉFLEXIONS

ŒUVRE

ARTISTE : URSULA MUMENTHALER
ANNÉE : 2015



Comme un ruban jaune qui met en avant l'architecture de l'école des Boudines, l'œuvre *Réflexions* irradie par sa couleur !

DÉFI :

Retrouve le jaune de cette œuvre sur au moins 4 matériaux différents !

QUIZ 1 :

Comment s'appelle une œuvre d'une seule couleur : un **chromosome** ou un **monochrome** ?

QUIZ 2 :

Lorsqu'une œuvre est représentée dans une même œuvre, on appelle cela une « **mise en abyme** ». Est-ce le cas ici : sur la **photographie** accrochée dans l'escalier ou bien sur le **rideau de velours** qui sépare l'aula du foyer ?

JOUE !

Décode ce que dit la visiteuse ci-contre.

ET TOI ?

Si tu devais créer une telle œuvre dans ta chambre, quelle couleur choisirais-tu ?



PATINOIRE DES VERGERS
OUVERTURE D'OCTOBRE À MARS
HORAIRES :
meyrin.ch/sports
ou 022 782 13 00

ŒUVRE

SCRABBLE

ARTISTE : JÉRÉMIE GINDRE • ANNÉE : 2013

A₁

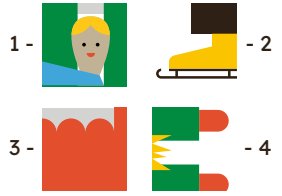
Le sport est un jeu avec le corps et le Scrabble un jeu avec la tête ! Les 6 mots qui constituent cette œuvre sont situés sur un mur généralement dédié aux sponsors, et rappellent l'univers de la patinoire tout en divertissant les spectateurs.

DÉFI :
Observe l'œuvre et calcule vite le mot qui remporte le plus de points !

DEVINE...
Dirais-tu que ces lettres sont **10, 50** ou **1 000 fois** plus grandes que celles du jeu de société ?

JOUER !

- Complète les lettres manquantes du Scrabble.
- Retrouve le morceau qui ne provient pas de la grande image :

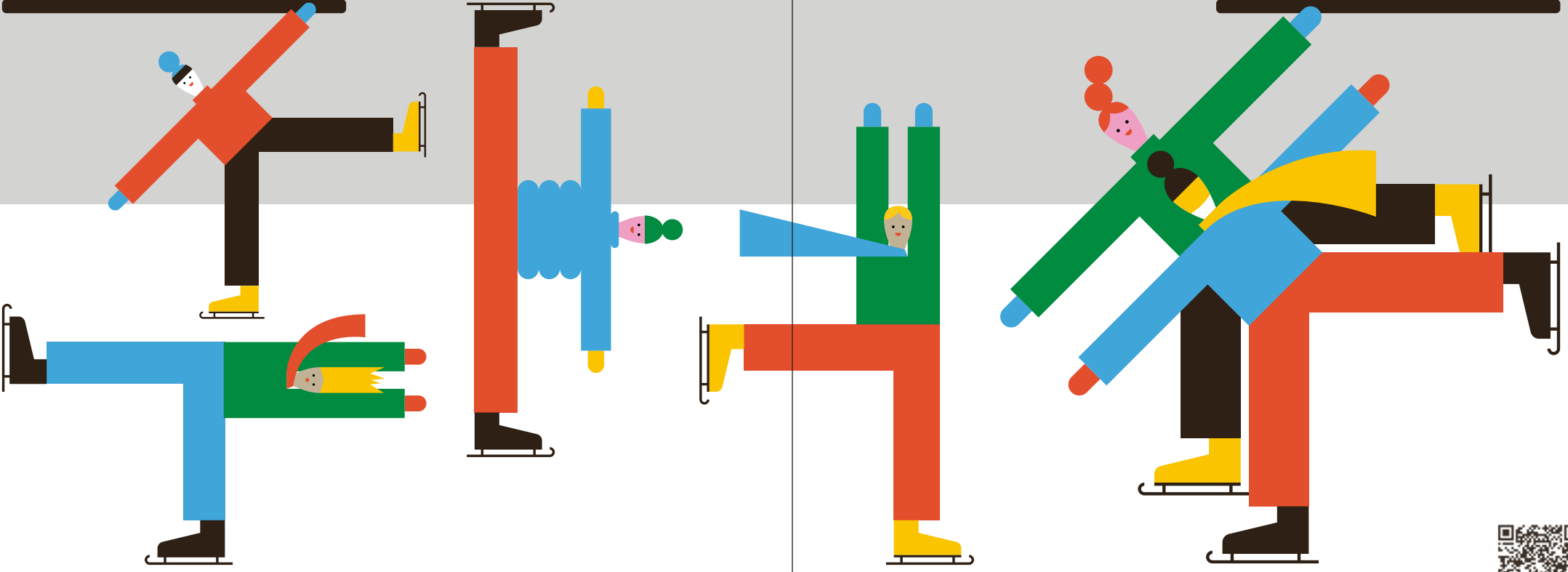


M₂ É₁ L₁
L₁ S₁

U₁ F₄ C₃

G₂ I₁ F₄ É₁

A₁ U₁
F₄ G₂ E₁



IMMERSIONS LACUSTRES

ARTISTE : MATALI CRASSET • ANNÉE : 2019

Cet abri-amphithéâtre et les trois bassins qui l'accompagnent constituent ici un espace idéal pour observer la faune et la flore du lac.

ŒUVRE



JOUÉ!

Retrouve qui a collé le poisson dans le dos de la maîtresse, sachant que :

- il/elle ne porte pas de rouge ;
- il/elle n'est pas assis-e tout en haut ;
- on ne voit pas sa main droite.



ZIG-ZAG

ARTISTE : DELPHINE RENAULT • ANNÉE : 2019

- > Un ponton en forme de zigzag qui semble flotter sur l'eau et qui invite les promeneurs à faire une halte.
- > Une structure aux allures de paravent, qui s'intègre à la nature pour permettre d'observer les oiseaux à travers ses ouvertures.



PARAVENT

ŒUVRES

JOUÉ!

- Dessine ces œuvres en reliant les points 1 à 31, puis a à p.
- Retrouve ensuite le seul animal qui n'a pas de double.



OÙ ?
EVE - MONTHOUX
VISIBLE DEPUIS L'EXTÉRIEUR DE LA CRÈCHE

PLANTER DES ARBRES, DRESSER DES PIERRES

ŒUVRE

ARTISTE : ALEXANDRE JULY • ANNÉE : 2019



Aménagée avec des matériaux naturels bruts : des arbres, un dolmen, des menhirs... cette œuvre-paysage permet aux plus jeunes d'expérimenter la nature à leur échelle.

DÉFI :

Repère dans cette œuvre un menhir qui te fait les yeux doux...

QUIZ :

Comment s'appelle la forme d'art qui utilise le cadre et les matériaux de la nature : l'art feuillu ou le land art ?

DEVINE...

Comment ce dolmen a-t-il pu être installé ici : avec une grue ou les gros bras d'un gaulois ?

JOUE !

- Entoure les 12 lutins qui sont venus se cacher parmi les enfants !
- Colorie les éléments blancs.

ET TOI ?

Avec le temps, cette œuvre va évoluer, les arbres vont pousser... Et toi, quelle taille penses-tu mesurer dans dix ans ?



CEUVRE

POINT D'INTERROGATION ?

ARTISTE : ANNE BLANCHET • ANNÉE : 2010-2011

Cette œuvre, sous sa forme de point d'interrogation géant, est également un immense banc public. Elle a été inaugurée à l'occasion du 10^e anniversaire de l'Association du Jardin des disparus.

DÉFI :
Fais une galipette sur le point du point d'interrogation !

QUIZ :
Dans laquelle de ces langues, le point d'interrogation n'est pas utilisé : l'espagnol, le japonais l'arabe ou le grec ?

**J
O
U
E
!**

Les bulles ont été mélangées ! Inscris sur chaque personnage (dans le rond blanc), le numéro de la bulle qui lui correspond.



SOLUTIONS

ICI-AILLEURS, p. 6-7 :

DEVINE... : 100 ans. **QUIZ** : en 2316.

JOUE !! : • Voir ci-contre. • Le mot est MOUVEMENT.

HÉLIOSTATS, p. 8-9 :

JOUE !! : les 7 différences sont : l'oiseau de droite, le nuage de droite, la couleur de l'élastique à cheveux de la petite fille, le pompon sur le bonnet, les boutons sur le gilet, le motif sur la chaussure jaune, la main de la petite fille tout à droite.

L'ENFANCE DU PLI, p. 10-11 :

DEVINE... : les montagnes du Jura.

JOUE !! : il y a une jumelle derrière l'arbre au centre et la 2^e se trouve en bas à droite.



Mots commençant par la **lettre B** : balle, ballon, banane, bandeau, barbe, basket, bec, besace, bijou, bisou, bleu, blonde, boisson, bolide, bonnet, botte, bouche, boucle d'oreille, bouteille, bras, bretelle, brun, brune, buisson, but...

RÉFLEXIONS, p. 12-13 :

QUIZ 1 : un monochrome. **QUIZ 2** : sur la photographie.

JOUE !! : « Moi, ce jaune me fait penser aux fleurs de colza. »

SCRABBLE, p. 14-15 :

DEVINE... : 50 fois. **JOUE !!** : le morceau n° 3.

IMMERSIONS LACUSTRES, p. 16 :

JOUE !! : c'est la petite fille assise au milieu de la 2^e rangée.

ZIG-ZAG et PARAVENT, p. 17 :

JOUE !! : c'est l'escargot.

PLANTER DES ARBRES, DRESSER DES PIERRES, p. 18-19 :

QUIZ : le land art. **DEVINE...** : avec une grue.

JOUE !! : voir ci-contre.

POINT D'INTERROGATION, p. 20-21 :

QUIZ : le grec. **JOUE !!** : l'ordre des bulles, de gauche à droite, est : 5, 4, 6, 1, 3 et 2.

CONCEPTION-RÉALISATION : Maison Georges - Maison d'édition indépendante pour la jeunesse. www.maison-georges.com

Pour réaliser ce carnet, nous avons choisi des **illustratrices** et **illustrateurs** né-e-s ou résidant en Suisse :

p. 4-5,
Giulia Martinelli

p. 8-9,
Rocío Egio

p. 10-11,
Filippo Colombo

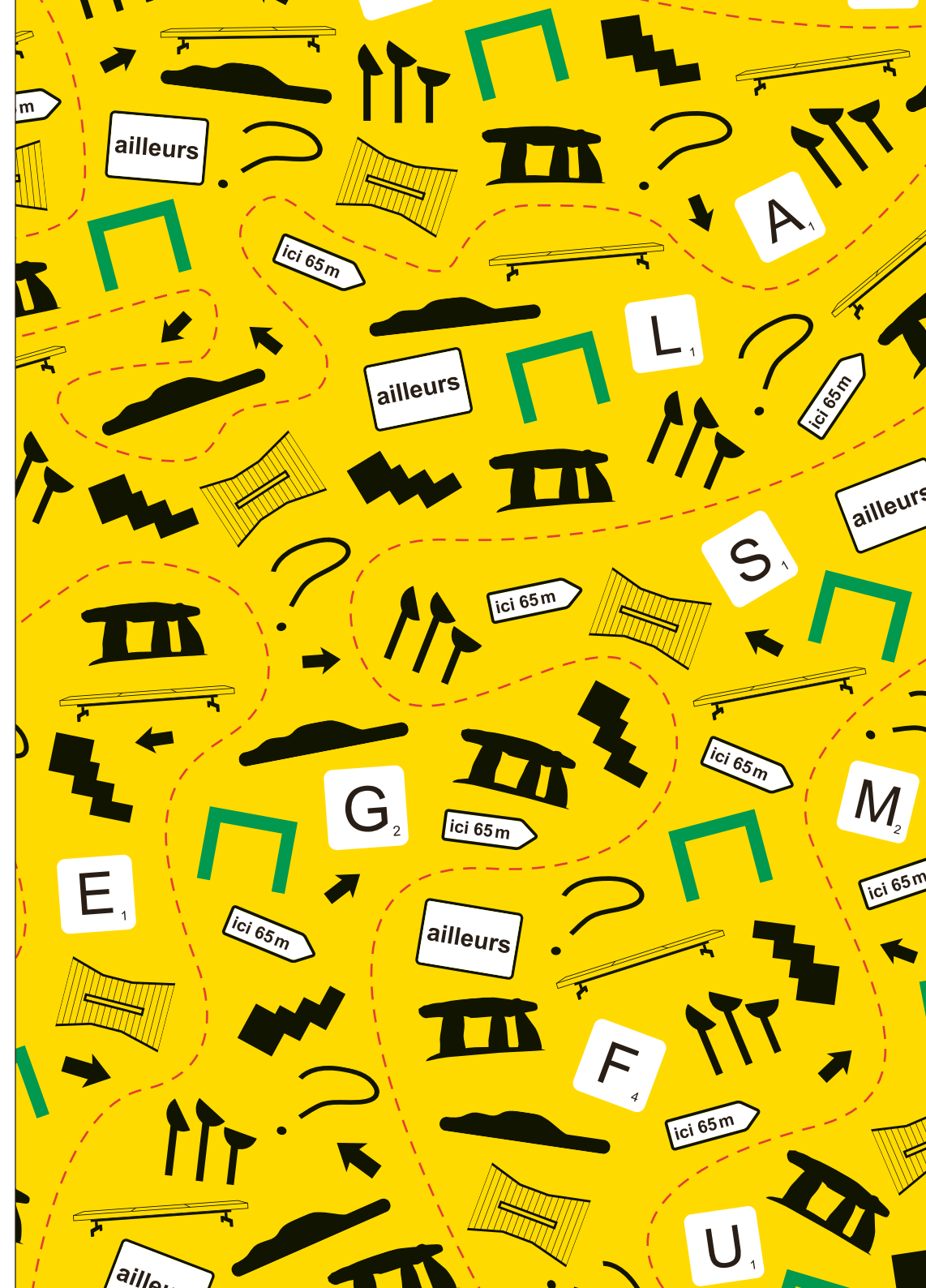
p. 12-13,
Marie Lavis

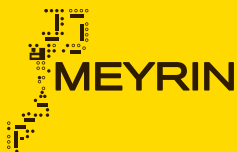
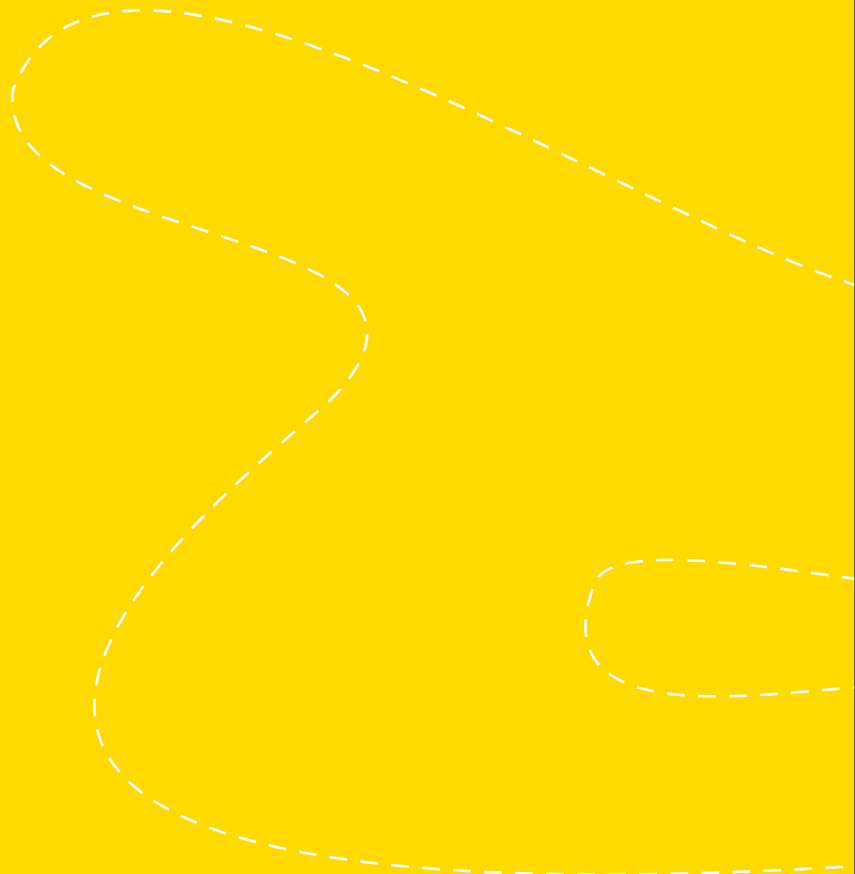
p. 14-15,
Niels Blaesi

p. 16-17,
Carole Aufranc

p. 18-19,
Jürg Lindenberger

p. 20-21,
Jamie Aspinall





Lauréate du **Prix Wakker 2022**