



Les préaux extérieurs de l'école de la Golette seront intégralement rénovés © Hugo Terracol

L'école de la Golette, inscrite à l'inventaire, est en chantier

Le bâtiment connaît sa première rénovation d'ampleur depuis sa construction.

Construite en 1971 par l'architecte Luc Hermès, l'école de la Golette est la seule école exclusivement enfantine de la commune. Ses sept salles de classes, sa salle des maîtres, sa bibliothèque, sa salle de rythmique et sa salle de soutien pédagogique n'ont encore jamais subi de rénovation lourde. Or un audit de 2016 sur les bâtiments communaux a souligné l'importance d'intervenir vite et prioritairement sur cette école pour éviter qu'elle se dégrade davantage.

Crédit voté par le Conseil municipal

Réuni en plénière à la veille du semi-confinement, le Conseil municipal a bien saisi l'importance de l'enjeu. Le 10 mars, il a voté un crédit d'investissement de CHF 8'880'000.- pour la rénovation complète de l'école.

Enveloppe extérieure

Premier axe d'intervention, l'enveloppe extérieure du bâtiment. Les murs en béton, dégradés par la carbonatation (« cancer du béton »), seront traités et l'ensemble des fenêtres et stores sera remplacé. On en profitera pour renforcer l'isolation thermique des murs, ainsi que l'isolation, l'étanchéité et la structure des toits.

Installation d'une pompe à chaleur

Autre axe d'intervention, les installations techniques, qui doivent être mises aux normes. Les réseaux d'électricité, de chauffage, de ventilation et sanitaires seront complètement rénovés pour permettre cette mise aux normes. Etape importante, la chaudière à gaz sera remplacée par une pompe à chaleur sur sondes géothermiques. Un changement qui s'inscrit dans la démarche de transition énergétique poursuivie par la ville de Meyrin.

Transformation de locaux

Des travaux sont également prévus sur les espaces intérieurs. Certains locaux seront transformés pour mieux les adapter aux besoins du corps enseignant et de l'équipe parascolaire. Les groupes sanitaires seront rénovés, et un nouveau mobilier scolaire sera installé.

Plantation d'arbres et de haies

Enfin, des travaux seront effectués sur les aménagements extérieurs : construction de réseaux d'assainissement séparatifs, remplacement des revêtements de sols. Un soin particulier sera apporté pour éviter les « îlots de chaleur » et améliorer le confort des utilisateurs lorsque les températures sont hautes : arbres et haies vives pour apporter de l'ombre devant les façades, augmentation du nombre d'arbres et revêtement de couleur claire pour les préaux. Un jardin potager et des aires de jeux compléteront ces aménagements.

Concilier patrimoine et énergie

Suite au Recensement architectural du canton de Genève (RAC) de 2018, l'école de la Golette a été inscrite à l'inventaire par décision de l'Office cantonal du patrimoine et des sites (OPS). Cette mise sous protection souligne l'intérêt patrimonial, historique et culturel de ce bâtiment moderne et a orienté le projet de rénovation vers une intégration importante des éléments caractéristiques de l'architecture d'origine, qui ont précisément motivé l'inscription à l'inventaire.

Emissions de CO2 divisées par 100

La rénovation permettra de réduire de 50% les besoins de chauffage et de diviser par 100 les émissions de CO2, ce qui diminuera de manière sensible l'impact environnemental du bâtiment. Le projet de rénovation a d'ailleurs été salué par l'Office cantonal de l'énergie et le Service des monuments et des sites pour sa capacité à concilier valorisation de ce patrimoine architectural et standard de haute performance énergétique.

Démarrage du chantier

Le chantier de rénovation s'est ouvert le 29 juin dernier pour une année. Les salles de classes ont été déplacées au Pavillon Corzon, en face de l'arrêt de tram Vaudagne. Ce pavillon construit pour accueillir les classes pendant les rénovations d'écoles dispose de tous les équipements nécessaires à la bonne dispense de l'enseignement. A l'issue de la rénovation, élèves et enseignants regagneront une école de la Golette qui aura retrouvé sa première jeunesse.

Hugo Terracol, architecte chef de projet

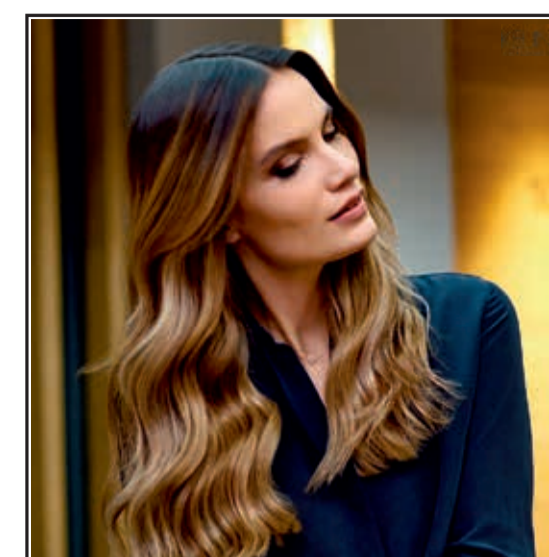


fsmo.ch

secours aux orphelins et aux enfants d'invalides



FSMO depuis 1872
Fondation sans but lucratif



Nouvelle génération de soins à la kératine, sans formol, qui tient ses promesses pour discipliner des cheveux fins, épais, bouclés ou crépus. Conseils et services avec des spécialistes.

Ypsilon
coiffure & beauté

Féminin | Masculin

Queloz Yvonne Maîtrise Fédérale Label Visagiste
14, rue Virginio-Malnati 1217 Meyrin-Village
022 782 40 75 www.ypsilon-creation.ch

PRÊTS POUR PLUS?



NOUVELLE TOYOTA YARIS HYBRID

Davantage de puissance et de style, tous les plus de l'hybride.



Yaris Hybrid Première Edition, 1,5 l Hybrid, 85 kW/116 ch. Ø cons. 4,3 l/100 km, CO2 98 g/km, cat. d'efficacité énergétique A. Valeur cible Ø pour les émissions de CO2 de tous les modèles de véhicules immatriculés en Suisse: 115 g/km. Selon cycle WLTP.



Emil Frey Genève Les Vernets

Rue François-Dussaud 13, 1227 Genève-Acacias, emilfrey.ch/vernets

Emil Frey Genève Le Lignon

Route du Bois des Frères 46, 1219 Le Lignon, emilfrey.ch/lignon