

> DIRECTION GÉNÉRALE DE L'EAU

## ROUTE DU MANDEMENT ET DU NANT-D'AVRIL

### BARRAGE ROUTIER DE LA ROUTE DU NANT-D'AVRIL

DÈS LE LUNDI 16 JANVIER 2017, DURÉE 3 MOIS ET DEMI

#### MODES DE TRANSPORTS CONCERNÉS



### QUOI, COMMENT ?

La Direction Générale de l'Eau a entrepris, dès le mois de septembre 2016, les travaux de renaturation du cours d'eau du Nant d'Avril à proximité de la route du Mandement et sur la route du Nant-d'Avril ; sur le tronçon compris entre le bâtiment eau SIG et jusqu'au carrefour de la route du Nant d'Avril / route du Mandement.

Les deux premières phases de travaux annoncées lors de la précédente fiche Info Mobilité se sont achevées comme prévu en date du 21 décembre 2016.

Toutefois, pour des raisons inhérentes aux aléas de chantier, une nouvelle phase (phase 3) devra être réalisée pour finir les travaux sur le collecteur d'eaux claires. Elle nécessitera la fermeture de l'accès à la route du Nant-d'Avril depuis la route du Mandement.

Des réductions de voies de circulation seront également installées sur la route du Mandement. La circulation piétonne et cycliste sera maintenue par la mise en place d'une déviation. Les accès aux riverains seront garantis en tout temps.

L'illustration au verso présente les mesures de circulation mises en place durant le chantier.

Le maître d'ouvrage présente à l'avance ses excuses aux riverains pour la gêne occasionnée et les remercie de leur compréhension.

### QUAND, COMBIEN DE TEMPS ?

Dès le lundi 16 janvier 2017, pour une durée de 3 mois et demi.

La Direction Générale de l'Eau recommande aux usagers de circuler avec prudence et les remercie par avance de se conformer à la signalisation mise en place. Toutes les mesures seront prises afin de réduire autant que possible les désagréments occasionnés par ces travaux.

### POURQUOI ?

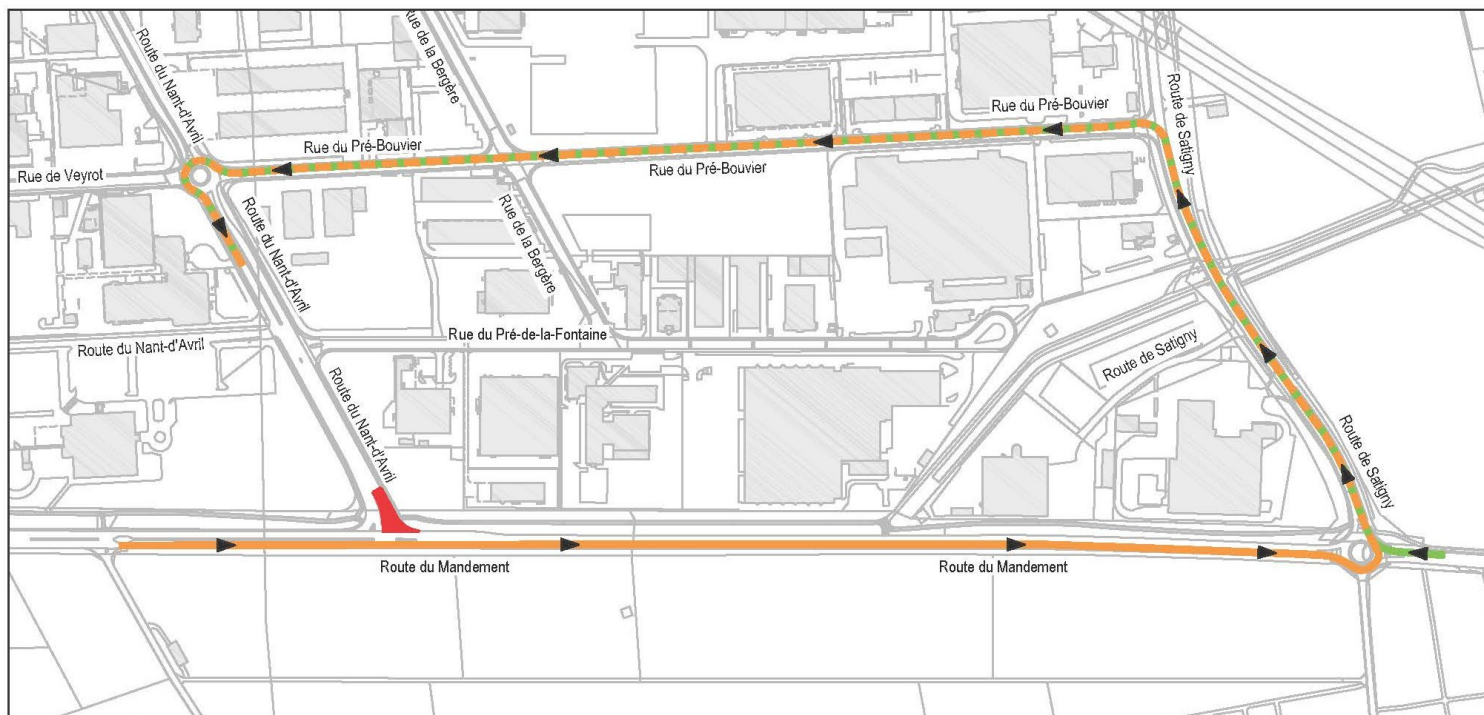
La Direction Générale de l'Eau a prévu de remettre le cours d'eau du Nant d'Avril à ciel ouvert, le long de la route du Mandement.

# ROUTE DU MANDEMENT ET DU NANT-D'AVRIL

## BARRAGE ROUTIER DE LA ROUTE DU NANT-D'AVRIL

### DÈS LE LUNDI 16 JANVIER 2017, DURÉE 3 MOIS ET DEMI

PHASE 3 : DU LUNDI 16 JANVIER AU VENDREDI 28 AVRIL 2017



- Barrage
- Itinéraire Meyrin - Route du Nant-d'Avril
- Itinéraire Satigny - Route du Nant-d'Avril



## RENSEIGNEMENTS

INFO-SERVICE DU DÉPARTEMENT DE L'ENVIRONNEMENT,  
DES TRANSPORTS ET DE L'AGRICULTURE (DETA)  
TÉL. 022 546 76 00  
[WWW.GE.CH/INFOMOBILITE](http://WWW.GE.CH/INFOMOBILITE)



[www.facebook.com/getransports](https://www.facebook.com/getransports)



[www.twitter.com/GE\\_transports](https://www.twitter.com/GE_transports)

LE CANTON RESTAURE LES COURS D'EAU POUR VOUS.



REPUBLIQUE  
ET CANTON  
DE GENEVE