

## ROUTES DU MANDEMENT ET DU NANT-D'AVRIL

### BARRAGE ROUTIER DE LA ROUTE DU NANT-D'AVRIL

PROLONGATION DES TRAVAUX JUSQU'AU 16 JUIN 2017

#### MODES DE TRANSPORTS CONCERNÉS



### QUOI, COMMENT ?

La direction générale de l'eau entreprend depuis le mois de septembre 2016 des travaux de renaturation du cours d'eau du Nant d'Avril, situé à proximité de la route du Mandement, sur la route du Nant-d'Avril. Le tronçon concerné par ces travaux est compris entre le bâtiment eau SIG et le carrefour des routes du Nant d'Avril et du Mandement.

La troisième phase annoncée lors de la précédente fiche Info Mobilité n'a pas pu se terminer à la date prévue pour des raisons techniques indépendantes de la volonté du maître d'ouvrage. Ainsi, **la fermeture de l'accès à la route du Nant-d'Avril depuis la route du Mandement ainsi que les réductions des voies de circulation sur la route du Mandement subsisteront encore jusqu'au vendredi 16 juin 2017**. Un itinéraire de déviation balisé est mis en place pour orienter le trafic motorisé et cycliste (voir infographie au verso). Les piétons sont quant à eux priés de suivre les déviations mises en place aux abords du chantier.

**L'accès aux propriétés privées est garanti durant toute la durée des travaux.**

Bien que tout soit mis en œuvre pour limiter au maximum l'impact des travaux, des nuisances peuvent subsister. Le maître d'ouvrage remercie par avance les riverains de leur compréhension pour la gêne occasionnée et recommande aux usagers de circuler avec prudence et de se conformer à la signalisation mise en place.

### QUAND, COMBIEN DE TEMPS ?

Prolongation prévue jusqu'au vendredi 16 juin 2017

### POURQUOI ?

La direction générale de l'eau a prévu de remettre le cours d'eau du Nant d'Avril à ciel ouvert, le long de la route du Mandement.

### RENSEIGNEMENTS

INFO-SERVICE DU DÉPARTEMENT DE L'ENVIRONNEMENT,  
DES TRANSPORTS ET DE L'AGRICULTURE (DETA)  
TÉL. 022 546 76 00  
WWW.GE.CH/AVIS-DE-TRAVAUX



[www.facebook.com/getransports](http://www.facebook.com/getransports)



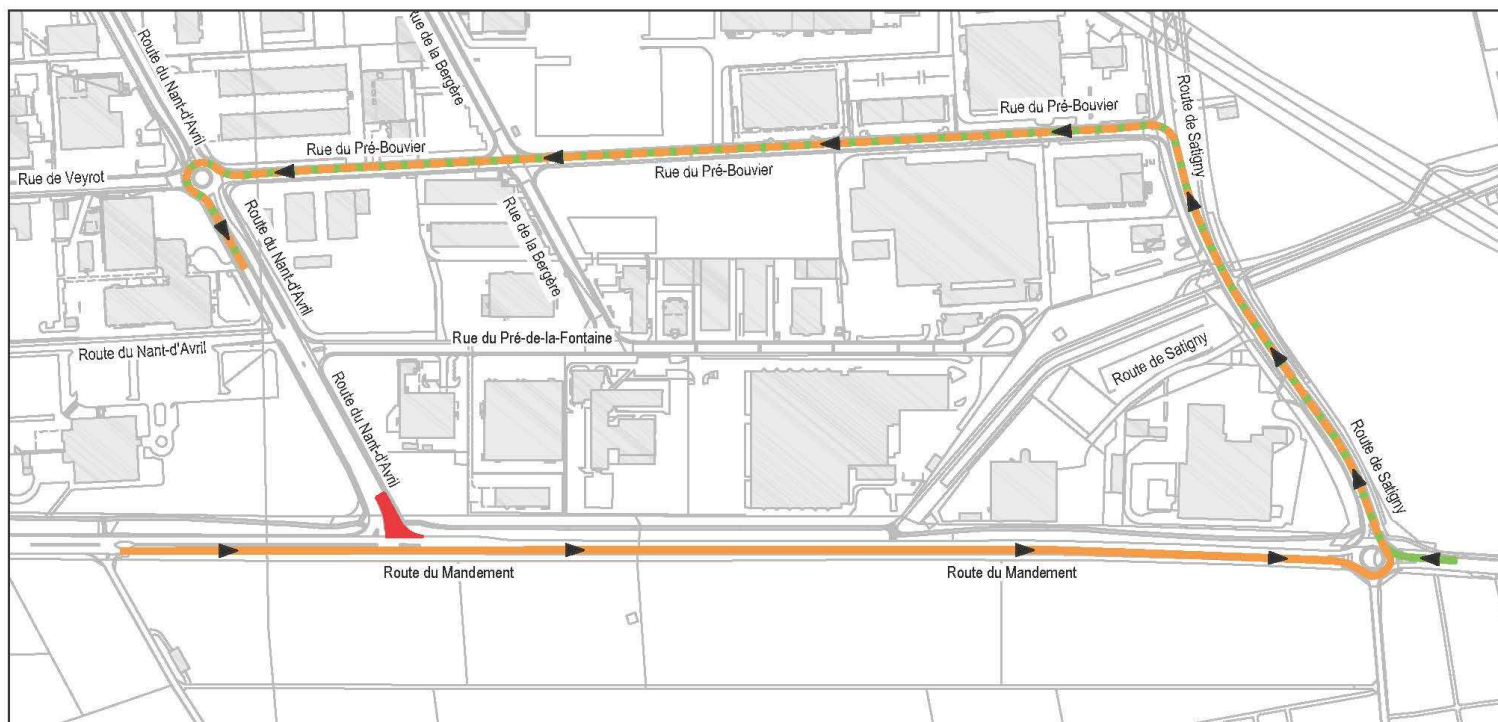
[www.twitter.com/GE\\_transports](http://www.twitter.com/GE_transports)

# ROUTES DU MANDEMENT ET DU NANT-D'AVRIL

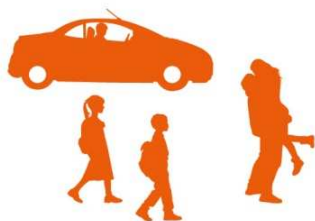
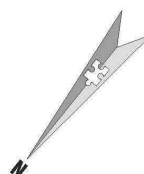
## BARRAGE ROUTIER DE LA ROUTE DU NANT-D'AVRIL

### PROLONGATION DES TRAVAUX JUSQU'AU 16 JUIN 2017

#### PHASE 3 - DÉVIATION



- █ Barrage
- █ Itinéraire Meyrin - Route du Nant-d'Avril
- █ Itinéraire Satigny - Route du Nant-d'Avril



Bientôt à **Satigny**,  
des **zones 30** pour  
plus de **convivialité**

