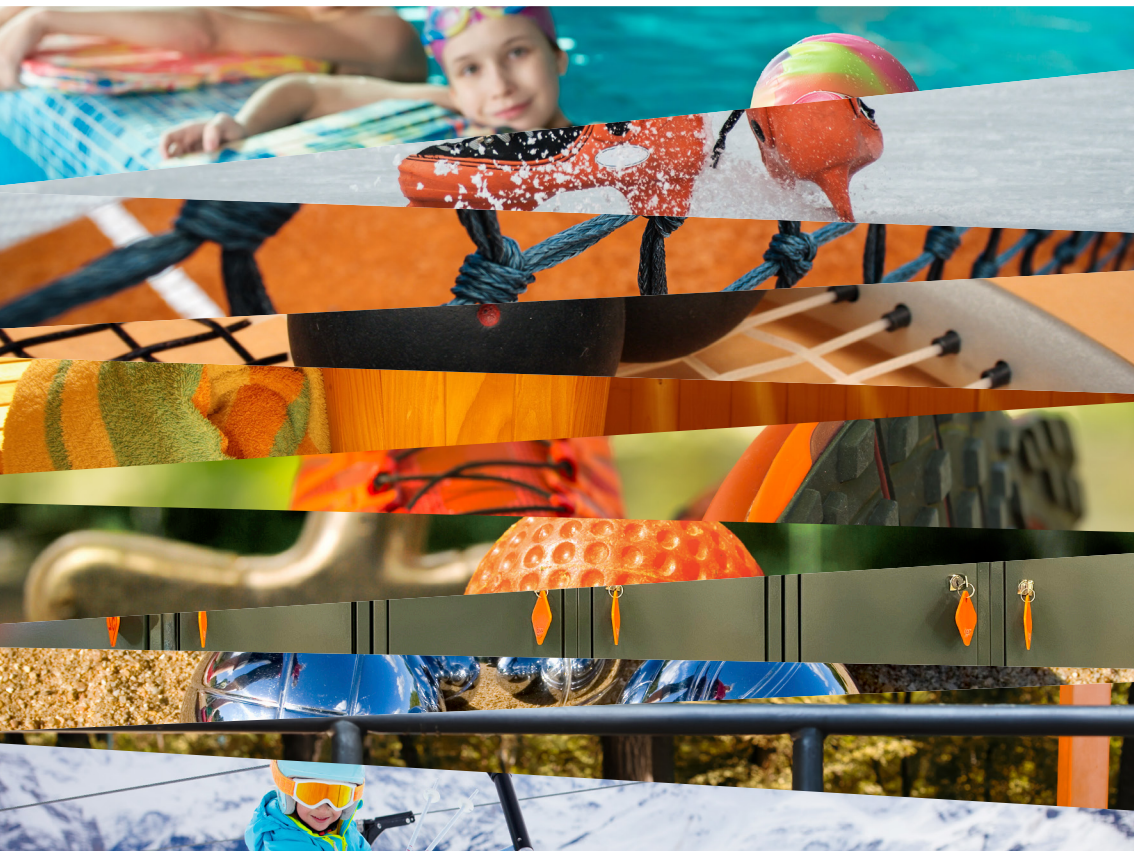


MEYRIN  
**HIVER 2022-23**  
INSTALLATIONS SPORTIVES





# ÉDITO

Les chaudes journées estivales ne sont pas encore terminées que déjà nous préparons la saison d'hiver à venir !

Cette année encore, nous sommes heureux de pouvoir vous présenter un riche programme d'activités sportives. Dans l'eau, sur la glace, avec une balle ou sur des lattes, découvrez l'offre alléchante que le service des sports vous présente pour la prochaine saison !

Vous trouverez tous les détails dans les pages qui suivent. C'est à consommer sans modération !

Le sport à Meyrin, ce sont aussi les 28 associations sportives qui vous proposent des activités variées, ouvertes aux enfants comme aux adultes. N'hésitez pas à consulter notre site internet, vous en trouverez certainement une qui vous convient.

Sportivement vôtre.

Des changements pourraient intervenir selon l'évolution de la situation sanitaire. Veuillez régulièrement vous référer au site internet de la commune.

Laurent  
TREMBLET

Maire



# PISCINE DE LIVRON



12 septembre 2022 au 9 mai 2023

Tous les jours, selon horaire ci-dessous

- ✓ Bassin 25m
- ✓ Lundi, jeudi, vendredi 11h30-13h30 et 16h00-20h30 | mardi 7h30-13h30 et 16h00-21h30 | mercredi 7h30-20h30 | samedi 12h00-17h00 | dimanche 9h00-17h00
- ✓ Fond à 1m20 : mardi 16h00-21h30, jeudi 11h30-13h30
- ✓ Fond à 1m20 + jeux flottants : samedi 14h00-17h00
- ✓ Sortie des bassins 20 minutes avant la fermeture
- ✓ **Abonnement piscine/patinoire acheté du 22 août au 9 septembre = tarif préférentiel !**

## TARIFS

### Adulte

→ 1× 6.<sup>50</sup> → 10× 45.-

**Réduit** (6-17 ans, étudiant, chômeur, AVS-AI)<sup>1</sup>

→ saison<sup>2</sup> 110.- | 45.-<sup>3</sup> | 40.-<sup>4</sup>

→ 1× 2.<sup>50</sup> → 10× 20.-

→ saison<sup>2</sup> 55.- | 20.-<sup>3</sup> | 15.-<sup>4</sup>

**Support d'abonnement** (carte)

→ 5.-

<sup>1</sup> Présentation d'un justificatif valable <sup>2</sup> Abonnements aussi valables pour la patinoire

<sup>3</sup> Tarif contribuables (résidents meyrinois et contribuables de la commune taxés sur leurs revenus, sur présentation d'un justificatif) <sup>4</sup> Tarif préférentiel contribuables (22/08-09/09)

**i** Durant les vacances scolaires, les horaires sont modifiés. Veuillez vous référer au journal « Meyrin-Ensemble », au site internet de la commune ou aux avis affichés.

  
De-Livron 2



022 782 81 83



14 / 57  
Forumeyrin

# PATINOIRE DES VERGERS

## INTÉRIEURE



**3 octobre au 6 novembre 2022 + 13 au 26 mars 2023**  
Tous les jours, selon horaire ci-dessous

- ✓ Lundi, mardi, jeudi 10h00-16h00 | mercredi 12h00-16h00 | vendredi 10h00-16h00 et 20h30-22h30 | samedi, dimanche 12h30-16h30
- ✓ Hockey libre (casque obligatoire) : dimanche 11h00-12h15
- ✓ **Abonnement piscine/patinoire acheté du 22 août au 9 septembre = tarif préférentiel !**

## INTÉRIEURE + EXTÉRIEURE



**7 novembre 2022 au 12 mars 2023**  
Tous les jours, selon horaire ci-dessous

- ✓ Lundi 10h00-16h45 | mardi 10h00-17h30 | mercredi 9h00-18h00 | jeudi 10h00-17h30 | vendredi 10h00-18h00 et 20h00-22h30 | samedi 12h30-17h30 | dimanche 11h00-20h30
- ✓ Hockey libre (casque obligatoire) : lundi, mardi, jeudi, vendredi 13h45-15h15 | samedi 14h30-16h00 | dimanche 14h15-16h15
- ✓ **Abonnement piscine/patinoire acheté du 22 août au 9 septembre = tarif préférentiel !**

## TARIFS

**Adulte** → 1× 6.<sup>50</sup> → 10× 45.- → saison<sup>2</sup> 110.- | 45.-<sup>3</sup> | 40.-<sup>4</sup>  
**Réduit** (6-17, étudiant, chômeur, AVS-AI)<sup>1</sup> → 1× 2.<sup>50</sup> → 10× 20.- → saison<sup>2</sup> 55.- | 20.-<sup>3</sup> | 15.-<sup>4</sup>  
**Support d'abonnement** (carte) → 5.-

<sup>1</sup> Présentation d'un justificatif valable

<sup>2</sup> Abonnements aussi valables pour la piscine

<sup>3</sup> Tarif contribuables (résidents meyrinois et contribuables de la commune taxés sur leurs revenus, sur présentation d'un justificatif)

<sup>4</sup> Tarif préférentiel contribuables (22 août au 9 septembre)

**i** Selon la météo et en fonction des entraînements du Club des Patineurs de Meyrin, le public sera dirigé vers la piste extérieure ou intérieure. Durant les vacances scolaires, les horaires sont modifiés. Veuillez vous référer au journal « Meyrin-Ensemble », au site internet de la commune ou aux avis affichés.

**i** Les abonnements, valables pour la piscine de Livron et la patinoire, sont en vente auprès du guichet multiservices de la Mairie, rue des Boudines 2, du lundi au vendredi. Les abonnements de saison sont en vente sur présentation d'une pièce d'identité et d'un justificatif de domicile (facture SIG par ex.) ou de l'employeur pour les contribuables. Toute demande d'abonnement de saison pour un tiers doit être accompagnée d'une photo. Si vous êtes déjà en possession d'une carte d'abonnement, présentez-vous avec celle-ci. Elle est recyclable et sera reprogrammée pour la saison d'hiver.

## ÉVÉNEMENTS

**Dimanche 6 novembre 2022, venez tous à la Fête de la glace & Swiss Ice Hockey Day!**  
Ouverture gratuite au public et location des patins à demi-prix (1.<sup>50</sup>).



### École de patinage et de hockey

Soutenus par la Commune, les clubs organisent des cours et activités pour tous niveaux.

Contactez le Club des Patineurs de Meyrin ([www.cpmeyrin.ch](http://www.cpmeyrin.ch))  
ou le Club des Patineurs Artistiques de Meyrin ([www.cpameyrin.ch](http://www.cpameyrin.ch)).

Louis-Rendu

022 782 13 00

14 Vaudagne  
57 Vernes

# CENTRE SPORTIF DE MAISONNEX

## TENNIS



1<sup>er</sup> octobre 2022 au 31 mars 2023  
Tous les jours de 7h00 à 22h00

- ✓ 4 courts intérieurs en terrain Greenset Confort®
- ✓ Halle couverte tempérée
- ✓ Abonnement annuel valable 365 jours
- ✓ Réservation possible par internet pour les abonnés
- ✓ Réservation au coup par coup, pour une heure, selon disponibilités
- ✓ Tennis junior, mini-tennis et cours collectifs et privés pour adultes (renseignements à la réception)

## TARIFS

<b>Adulte</b>	→ 365 jours <b>580.-</b>
<b>Adulte</b> (heures creuses) <sup>1</sup>	→ 365 jours <b>380.-</b>
<b>Couple</b>	→ 365 jours <b>1'000.-</b>
<b>Réduit</b> (étudiant, chômeur, AVS-AI) <sup>2</sup>	→ 365 jours <b>440.-</b>
<b>Junior</b> (9-17 ans) <sup>1,2</sup>	→ 365 jours <b>350.-</b>
<b>Divers</b> <sup>1</sup>	→ location court 1h <b>30.-</b> → 11x 1h <b>300.-</b> → invité 1h <b>15.-</b>

<sup>1</sup> Semaine 7h00-11h00, 14h00-18h00, 20h00-22h00, w-e 7h00-22h00

<sup>2</sup> Présentation d'un justificatif valable

## S'ABONNER

Pour toute demande d'abonnement, veuillez contacter le centre sportif de Maisonnex (022 782 91 31 ou [centre.sportifmaisonnex@meyrin.ch](mailto:centre.sportifmaisonnex@meyrin.ch)).

## SQUASH



1<sup>er</sup> octobre 2022 au 31 mars 2023  
Tous les jours de 7h15 à 22h15

- ✓ 4 courts
- ✓ Réservation possible par internet pour les abonnés
- ✓ Réservation au coup par coup, pour 45', selon disponibilités
- ✓ Squash junior, baby-squash et cours collectifs et privés pour adultes (renseignements à la réception)

## TARIFS

<b>Adulte</b>	→ hiver <b>250.-   180.-<sup>3</sup></b>	→ année <b>500.-   360.-<sup>3</sup></b>
<b>Adulte</b> (heures creuses) <sup>1</sup>	→ hiver <b>180.-   120.-<sup>3</sup></b>	→ année <b>360.-   240.-<sup>3</sup></b>
<b>Couple</b>	→ hiver <b>360.-   300.-<sup>3</sup></b>	→ année <b>720.-   600.-<sup>3</sup></b>
<b>Réduit</b> (étudiant, chômeur, AVS-AI) <sup>2</sup>	→ hiver <b>100.-</b>	→ année <b>200.-</b>
<b>Junior</b> (9-17 ans) <sup>1,2</sup>	→ hiver <b>60.-</b>	→ année <b>120.-</b>
<b>Divers</b> <sup>1</sup>	→ location court 45' <b>30.-</b>	→ 11x 45' <b>300.-</b>
	→ invité 45' <b>15.-</b>	

<sup>1</sup> Semaine 7h15-11h45, 14h00-17h45, 20h-22h15, week-end 7h15-22h15

<sup>2</sup> Présentation d'un justificatif valable

<sup>3</sup> Tarif contribuables

## INFORMATIONS

**i** Les activités des clubs **TC Meyrin** et **Squash Club** (leçons, tournois, activités seniors, etc.) ne sont pas comprises dans les tarifs : chaque abonné est invité à adhérer au club pour y participer.

Berne 5

022 782 91 31

18 / 68 CERN

# SAUNA



1<sup>er</sup> octobre 2022 au 31 mars 2023

♀ lu, me, ve 9h00-18h00 ♂ ma, je 9h00-18h00, sa 9h00-17h00

## TARIFS

Adulte

→ 1 entrée 10.-

→ 12 entrées 100.-

→ hiver 120.-

# COURSE À PIED



1<sup>er</sup> octobre 2022 au 31 mars 2023

De 8h00 à 18h00 (week-end 17h00)

- ✓ Accès aux douches et vestiaires
- ✓ Possibilité d'utiliser un casier durant l'entraînement

Tarif unique → Saison 30.-

# MINIGOLF



Ouvert toute l'année (selon météo)

De 9h00 à 18h00 (week-end 17h00)

- ✓ 18 pistes aux difficultés diverses
- ✓ Zone herbeuse ombragée
- ✓ Pour toute la famille

Tarif unique → Parcours 18 trous 3.-

## INFORMATIONS



Les horaires, le règlement interne et les conditions d'utilisation sont détaillées dans un document séparé, disponible auprès du centre sportif de Maisonnex et sur le site [www.meyrin.ch/sports](http://www.meyrin.ch/sports).



Ouchettes 18



14 Vaudagne  
57 Vernes



Divers



57 Champs-  
Fréchets  
57 Prulay

# BOULODROME DES ARBÈRES



Ouvert toute l'année  
Tous les jours dès 10h00

- ✓ Intérieur : 12 terrains de pétanque, 2 terrains de longue
- Extérieur : 10 terrains de pétanque
- ✓ Accès libre pour les Meyrinois-es (location casier 54.- par an)
- ✓ Quelques plages horaires sont réservées aux clubs, selon planning affiché sur place

## ACTIVITÉS EN ACCÈS LIBRE...

Stade d'athlétisme

📍 Rue des Lattes 71

🕒 8h00-21h00

- ✓ Anneau d'athlétisme de 300 m, terrain synthétique polyvalent foot, basket, volleyball, badminton, éclairé le soir

Parcours mesurés

📍 Rue des Lattes 71

🕒 24/24h

- ✓ 3 parcours en zone rurale : 8,380 km, 5,730 km et 3,410 km



Workout

📍 Prulay/Vaudagne

🕒 8h00-21h00

- ✓ Espace urbain de musculation et de détente, éclairé le soir

# SAMEDIS SKI & SURF



**Samedi 14-21 janvier, 4-11 février, 4 mars 2023**  
**De 7h25/45 à 18h00/30**

- ✓ Organisés par le Ski Club de Meyrin, sous le patronage de la commune de Meyrin
- ✓ Pour les enfants de 8 ans à 15 ans
- ✓ **Nombre de places limitées**, inscriptions par ordre d'arrivée
- ✓ Priorité d'inscription aux enfants habitant Meyrin et Cointrin
- ✓ Les enfants sont sélectionnés et classés par degré ; ils sont encadrés toute la journée par des moniteurs qualifiés
- ✓ Transport en car
- ✓ Heure de départ entre 7h25 et 7h45, selon lieux définis
- ✓ Leçons de ski ou de surf
- ✓ Accompagnement et surveillance des participants durant toute la journée
- ✓ Remontées mécaniques
- ✓ Encadrement sanitaire en cas de besoin
- ✓ Repas chaud à midi

**Tarif**

→ 5x samedi **210.-**

## INFORMATIONS



Il incombe à chaque participant d'être équipé de son matériel personnel en bon état et d'être assuré contre les accidents.



Pour les « débutants I » (n'ayant jamais chaussé de ski), nous nous réservons le droit d'annuler l'inscription au bout de deux séances si nous devons constater que l'enfant n'est pas suffisamment à l'aise pour progresser avec l'ensemble du groupe. Le cas échéant, les cours restants seraient remboursés.

## INSCRIPTION

À compléter lisiblement et à renvoyer avant le 5 décembre 2022 à **Mairie de Meyrin, Case postale 367, 1217 Meyrin 1**

**Prénom et nom de l'enfant**

**Date de naissance**

**Prénom et nom du représentant légal**

**Téléphone (atteignable en journée)**

**Adresse privée**

**NPA + commune**

**Courriel**

### SKI ALPIN

- Débutant I (jamais chaussé de skis)
- Débutant II (virages chasse-neige)
- Moyen (virages parallèles)
- Avancé (virages courts)

### SURF

- Débutant (pour une initiation au surf)
- Moyen (maîtrise de la technique)

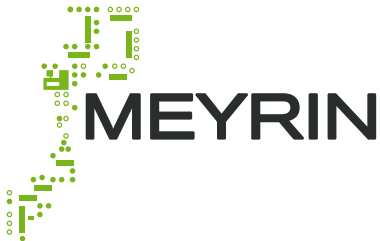
**Date**






**Signature**

Par ma signature, j'autorise les moniteurs à prendre toutes les mesures nécessaires en cas d'urgence.



Haute-Savoie  
France



-  PISCINE COUVERTE DE LIVRON
-  PATINOIRE DES VERGERS
-  CENTRE SPORTIF DE MAISONNEX
-  BOULODROME DES ARBÈRES
-  ATHLÉTISME, WORKOUT



Tous les prix s'entendent en CHF, TVA comprise.  
Les parkings aux abords des centres sportifs sont payants 7/7 jours.  
Imaginé & réalisé par CO Créations sàrl.

**Mairie de Meyrin**  
Service des sports  
Rue des Boudines 2  
1217 Meyrin  
022 782 82 82  
[www.meyrin.ch/sports](http://www.meyrin.ch/sports)  
[sports@meyrin.ch](mailto:sports@meyrin.ch)